

# くすぐりエルモの修理記録

平成 27 年 12 月 15 日

ドクター：竹内博則



## 1. 症状

電源を入れると動きだすが、途中で動きが止まる。

## 2. 診察

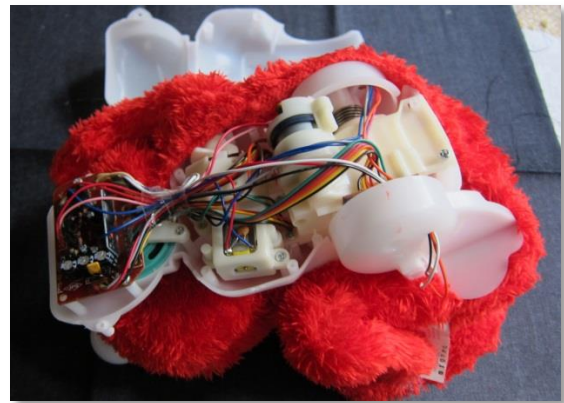
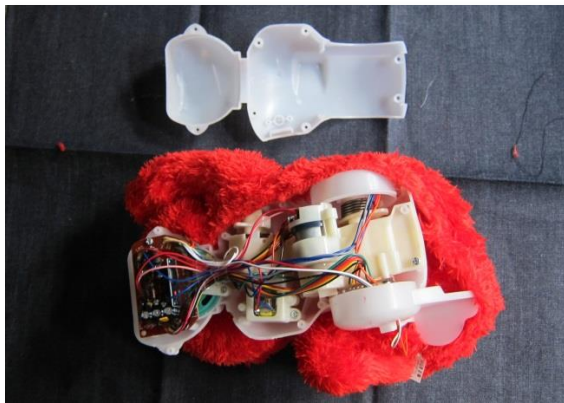
(ア) 動きが止まったときにモーターは回っている音がしている。

(イ) 負荷がかかるとギアが空回りしているのでは。

## 3. 分解・・・機構部分など確認する

### ・ぬいぐるみを外す

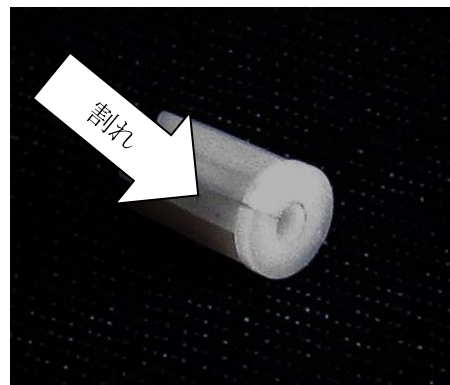
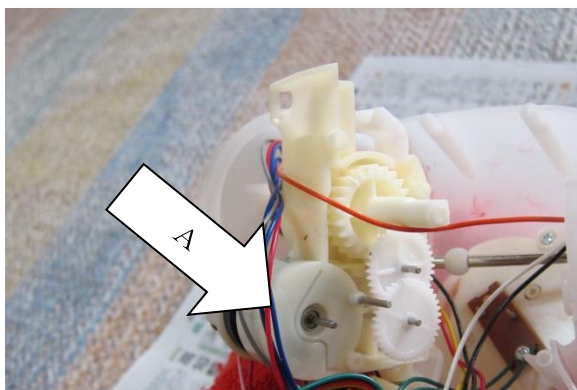
まず、どこの糸を外せば良いか検討する。最初は足の付け根を探すがそれらしい糸が見つからず。結局、背中にあったので糸を切っていく。



ぬいぐるみの背中を開いて、ケースを外した状態

### ・ギアのチェック

ピニオンギアが割れているのを確認



A部にあったピニオンギアに割れがある

# くすいエルモの修理記録

平成 27 年 12 月 15 日

ドクター：竹内博則

## 4. 治療

### ・ピニオンギアの修復

モジュールが大きく、また大きな荷重がかかるのか横に長いピニオンギアで部品が入手できないので補修を試みる

ステンレス線で締め付け、絹糸を巻き接着剤で固定する



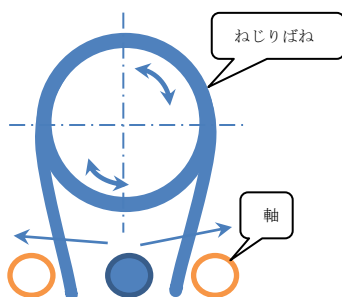
## 5. 組立・完了

ピニオンギアをモーター軸に挿入、ケースの組立後、背中を縫合して完成



### ※今回苦労した点

- ・縫いぐるみがどこから外れるのか、探すのに時間がかかった
- ・足・腰の動きはリンク機構などを使っているが、組立時に部品の位置が分からず何度も試行錯誤した  
特にねじりばねと軸との関係が今までの関連と異なっており苦労した



左図の場合、一般的に軸は○の位置と考えられるが、今回は●の位置であった。