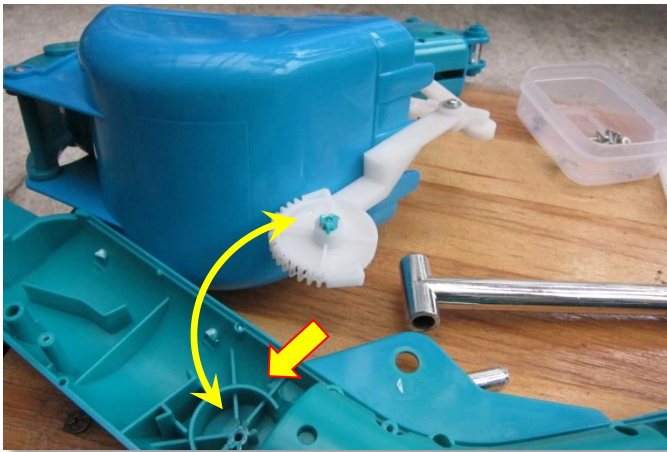


コマツパワーショベル 修理記録

平成 28 年 1 月 30 日
ドクター：竹内博則



1. 症状
バケットのみが動かない。
2. 診察
音はするが動かない、手で押すと動く。 他の機能は正常。
3. 分解
・ブームを開いてみると、ギアが外れている

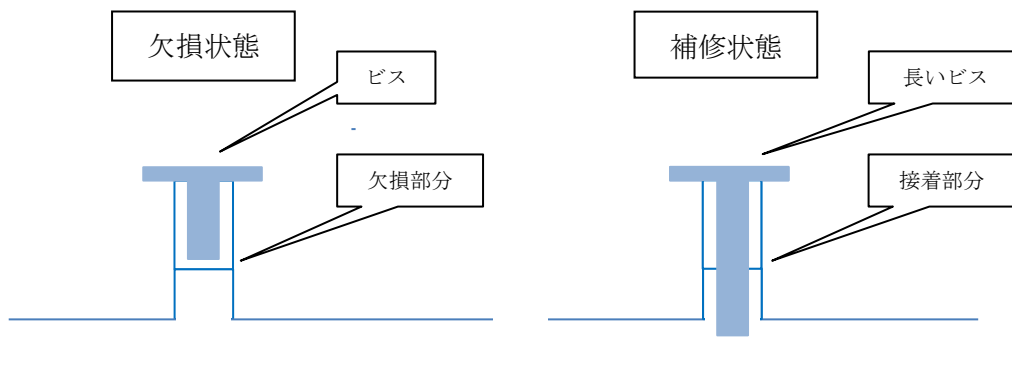


ギアの軸となるボスが一部折れて欠損している



拡大図

4. 治療
 - ①バケットからの負荷がかかるので、接着剤だけでは無理と判断
 - ②欠損した部分の穴を少し大きめに加工（荷重の中心がブームにかかるように）
 - ③ボスを接着
 - ③ブーム本体まで届く長さのタッピングビスで、ボスと共にブーム本体までねじ込む



5. 組立・テスト
動作 OK ※再度、折損が発生した場合は、「プラリペア」などでボス全体を成型する必要がある