

# 仮面ライダーガймベルトの修理記録

平成28年2月22日

Dr 楠瀬雄章



## 1 症状

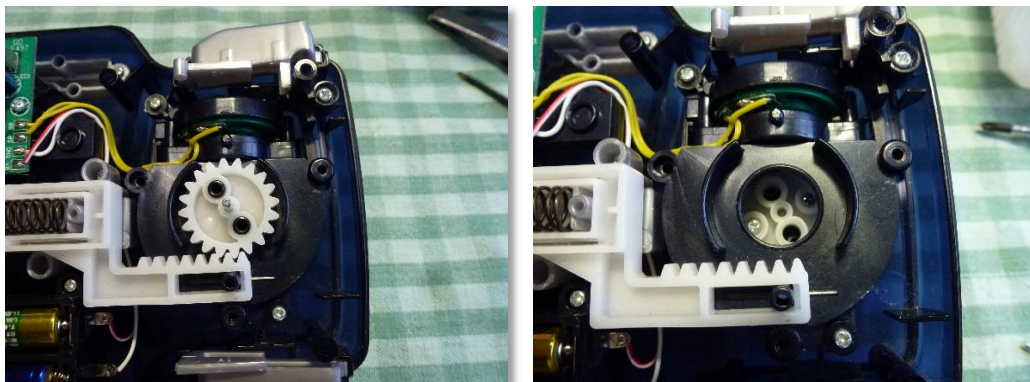
ガймベルト(赤のカスタネット状のもの)を開く剣(灰色の剣)が回転しないので  
ガймベルトが開かず音もでない

## 2 診察

ガймベルトのスイッチを入れると音は出る、断線はなさそう、剣を回転さす部分が損傷と  
判断

## 3 分解

- ① 剣と連動して回転する歯車が回らない、歯車と板状の台に損傷なし(写真左)、歯車を取り出すと、二つの穴(写真右8の字)が、ここに歯車パーツ(写真次頁)が入り回転、連動して剣も回転、回転できないのは歯車パーツを支えている突起部が破損していると判断(写真次頁)



## 仮面ライダーガймベルトの修理記録

平成28年2月22日

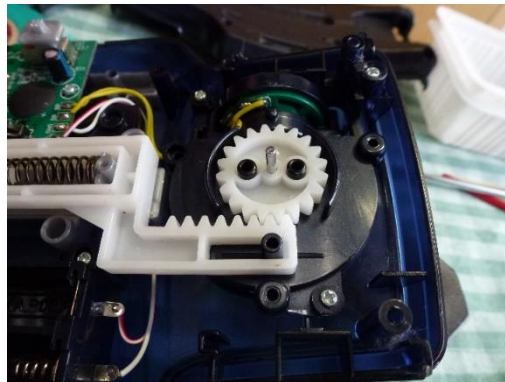
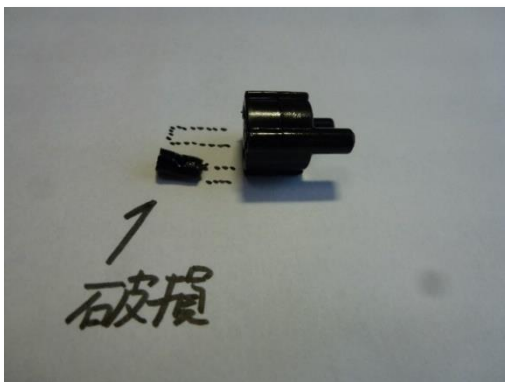
Dr 楠瀬雄章

### 4 修復

破損部分に金属のネジを差し込み接着固定し代替とする

(Dr浜田さんのアイデアと助言を頂きました)

修復出来たパーツに歯車を差し込み元に戻す、歯車の回転と連動する剣の回転も確認



### 5 修理完了

剣が回転してガймベルトに入りふたが開き光とともに音が出る 修理完了(回復度 ◎)

