

# ビクトリーランサー 修理

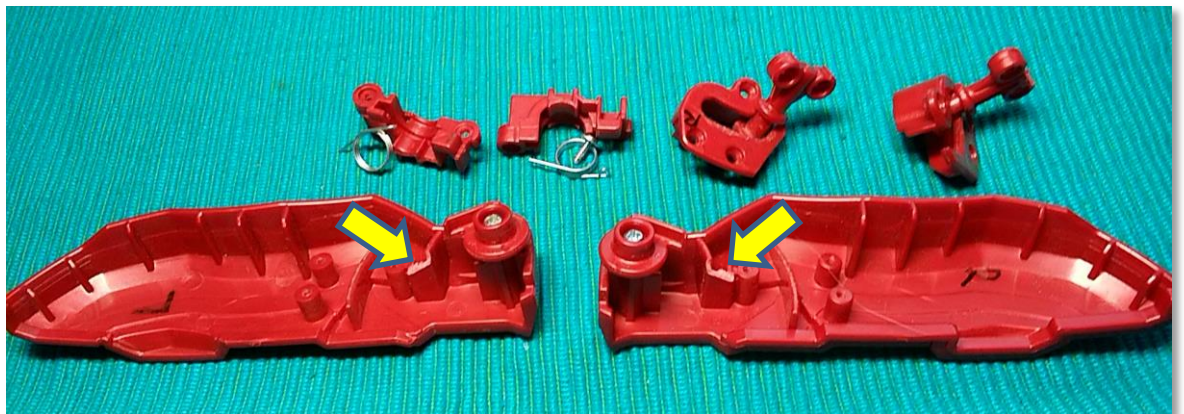
平成 28 年 3 月 30 日

ドクター：岩田



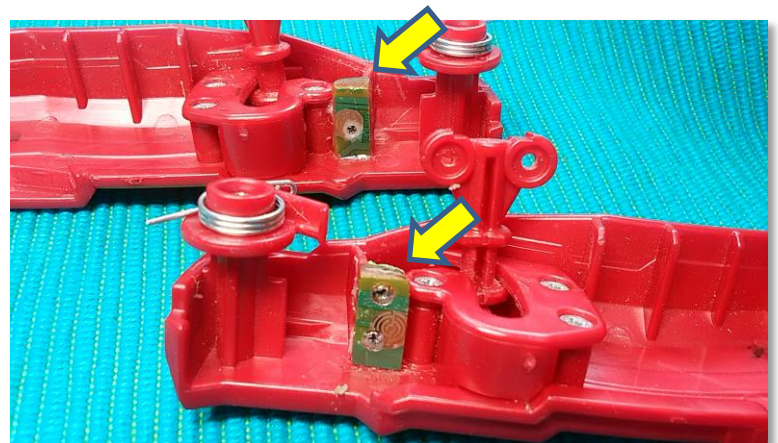
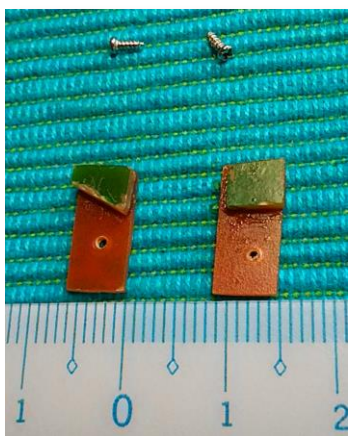
1 症状  
両前開閉部が閉じない

2 診察  
開閉部ストッパー止めが両方とも破損している



3 治療、修理

① 廃基板(厚さ 0.8~1.6 巾 6.5 長さ 14 各 mm)接着剤ビス止め



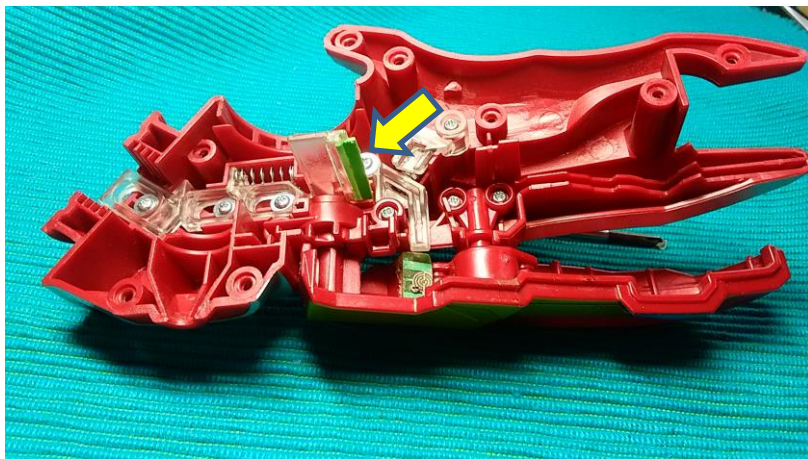


# ビクトリーランサー 修理

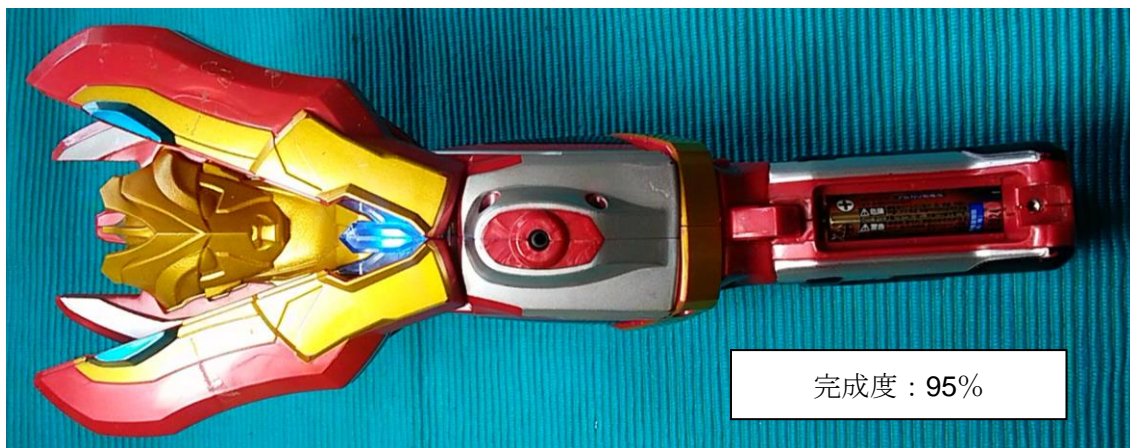
平成 28 年 3 月 30 日

ドクター：岩田

- ② プラ板(厚 0.8 巾 3.4 長 22 各 mm)でストッパー連結隙間埋める



- 4 組立・完了



- 5 コメント

開閉部 100%閉じの為、本体カバーの側面とストッパー止めの部品を削り裏板を入れたりして 95%で納得