

# アンパンマン掃除機 修理

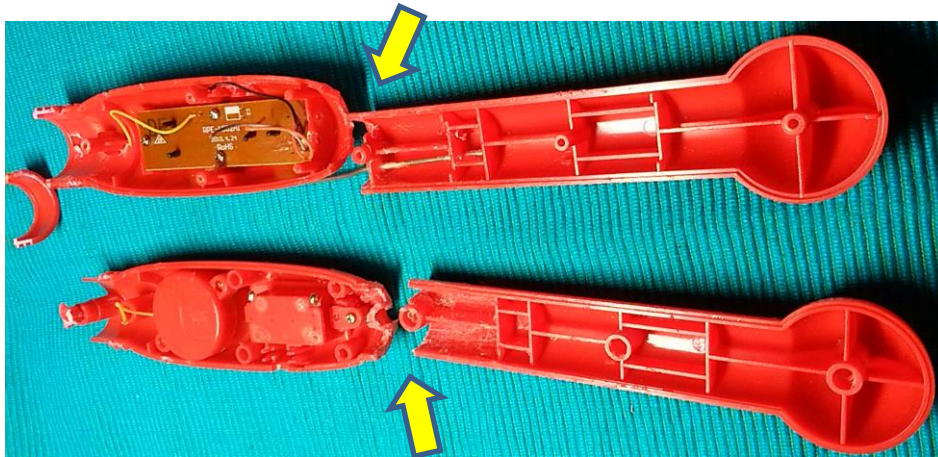
平成 28 年 4 月 13 日

ドクター：岩田



1 症状  
本体 2 ツ折れ

2 診察  
①中心部破断



②SW 破損→交換

③各配線断線→交換

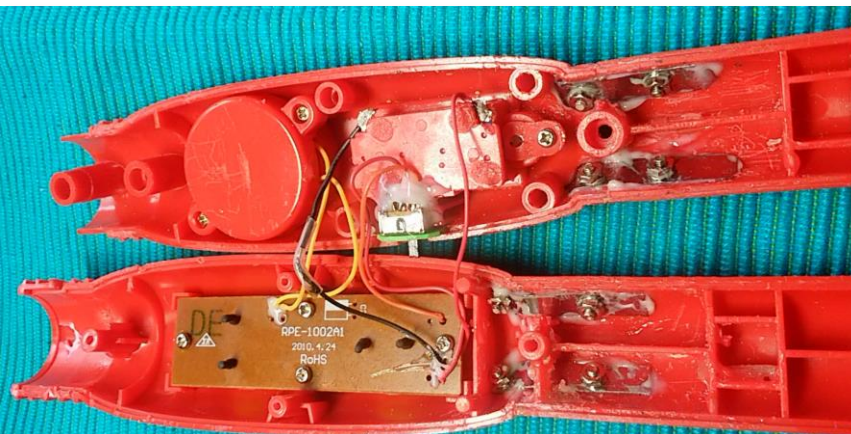
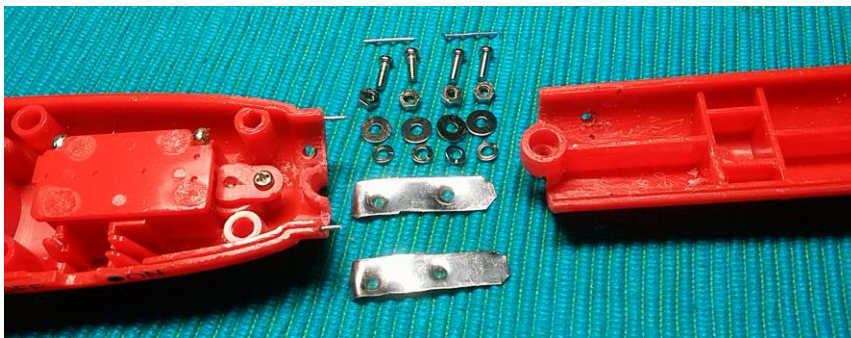
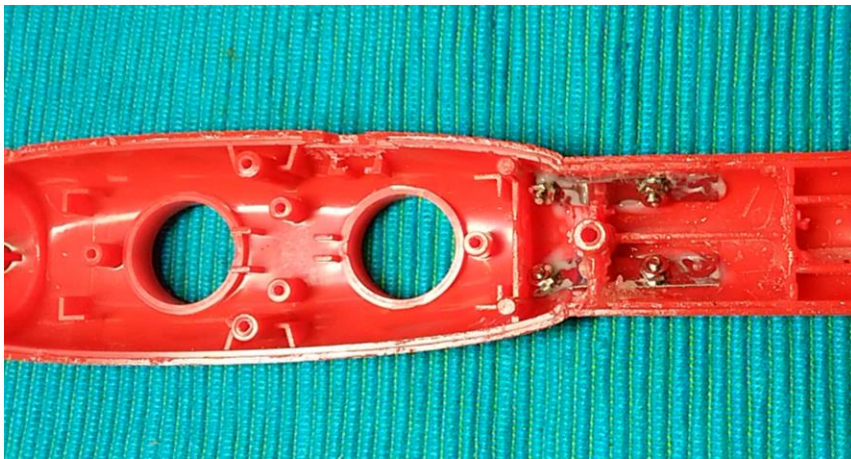
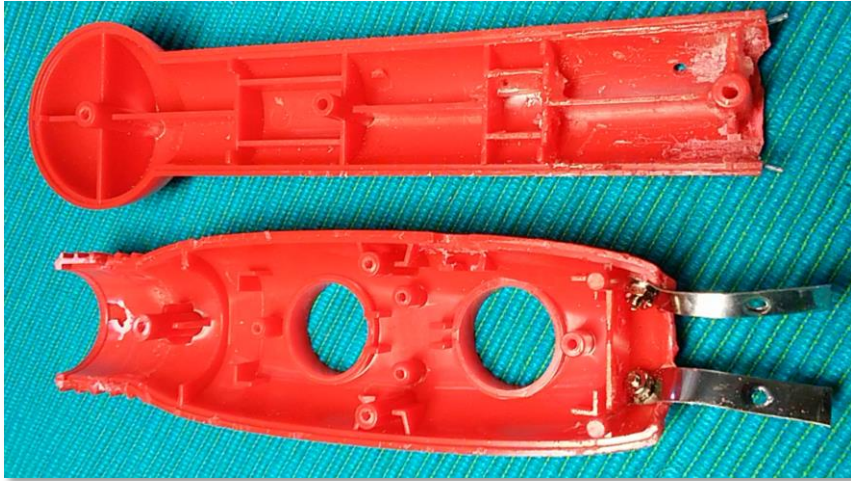
3 治療、修理

破損面に各 2ヶ所へ針金(太さ 0.7 長さ 9~12mm)、ステン板(厚 0.3 巾 6 長さ 28mm 各)2枚、ビス(太さ 2 長さ 6mm 各)8本使用で 2液混接着剤で固める

# アンパンマン掃除機 修理

平成 28 年 4 月 13 日

ドクター：岩田



1



# アンパンマン掃除機 修理

平成 28 年 4 月 13 日

ドクター：岩田

## 4 組立

SW 交換の為カバー使えず、プラ板でカバー穴を補足す



回復度 90%

## 5 コメント

強度復活、固定隙間少し有り