

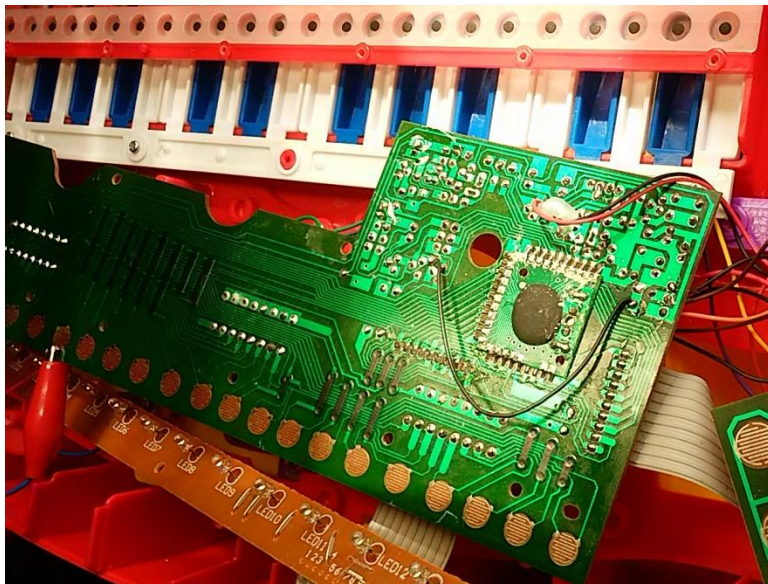


1 症状  
音(鍵盤)出ない



2 診察

- ① 鍵盤とゴムボタン(SW)の接触不良
- ② 鍵盤(半音)4番の基板(プリント配線)の腐食・亀裂有り

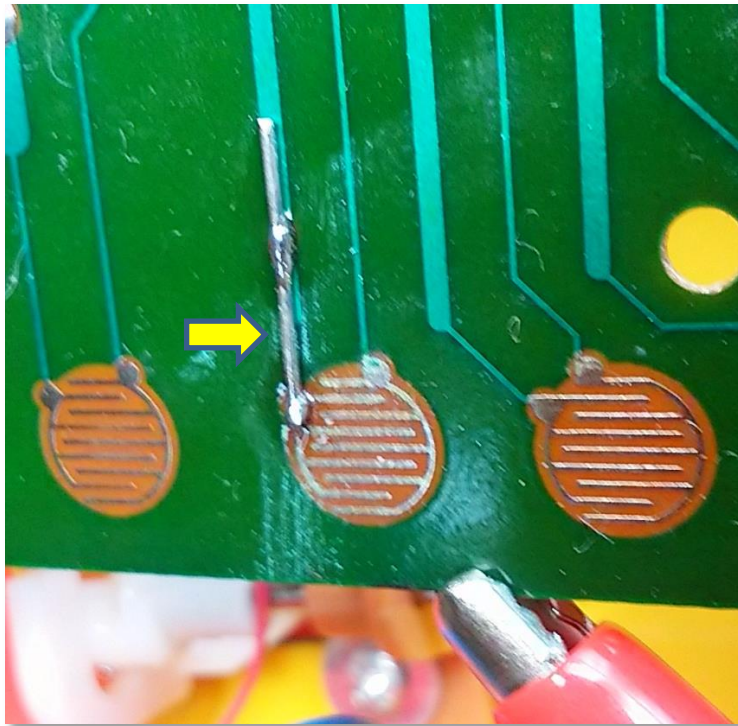


- ③ 人形動かすモーターベルト緩み有り

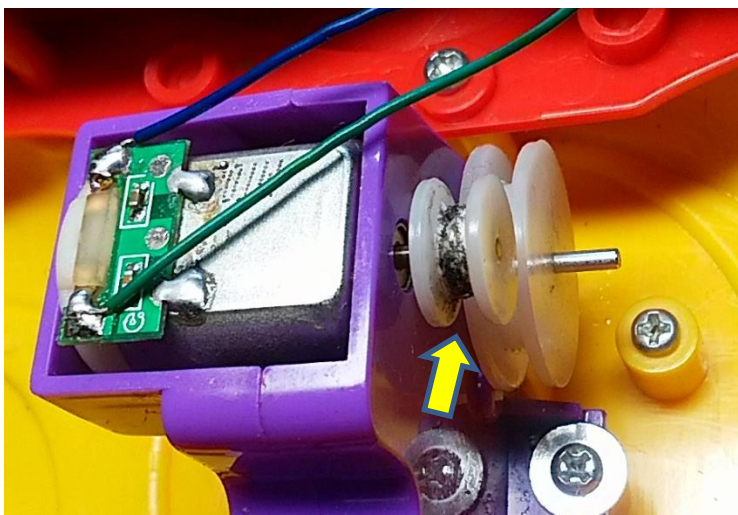


## 3 治療

- ① 接点清掃、磨き
- ② 亀裂部をハンダ接合



- ③ 回転軸に糸を巻いて軸径を太くする



## 4 組立、コメント

左(青)SP ハム、クリック音するも異常無し(気になります)。