

バイキンマンベルトコンベア 修理

平成 28 年 5 月 19 日

ドクター：岩田



1 症状

車が上がらない

2 診察

- ① 負荷が掛かると空回りする
- ② ベルトの緩み有り
- ③ スピーカー不良と断線

3 治療

- ① モーターカバーにベルトが引っかかり回転止まるので、当たる部分と本体内部の一部を削る



バイキンマンベルトコンベア 修理

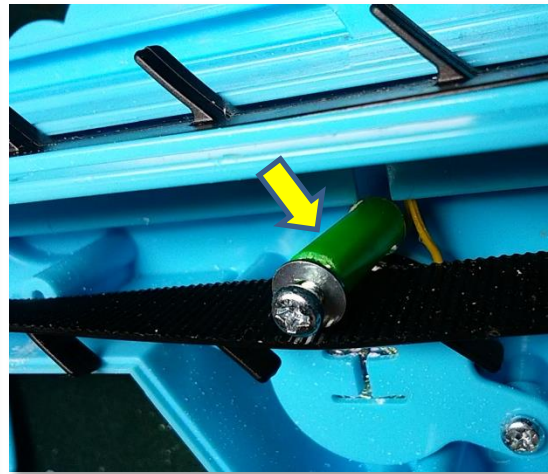
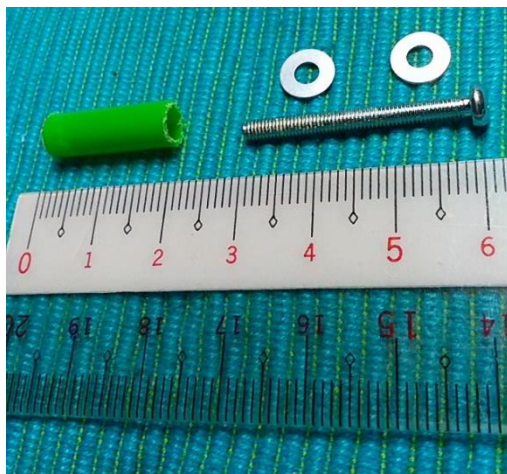
平成 28 年 5 月 19 日

ドクター：岩田

- ② ベルト固定カバー止めビスにザガネ入れ固くする



- ③ ベルト内側へ円筒形プラ片(長さ 20 径 6.5 各 mm)をビス(長さ 30 径 3 各 mm)で接着剤入れ片止め固定



- ④ スピーカー交換とリード配線取り替え

4 組立、コメント

車 3 台同時に乗るとベルトストップ？



バイキンマンベルトコンベア 修理

平成 28 年 5 月 19 日

ドクター：岩田

