

ラジコンカー(赤) の 修理記録



修理完了・引渡：平成 28 年 7 月 23 日

受付 (K057)：平成 28 年 6 月 25 日

担当ドクター：室井敏秀

1. 症状

動かない

2. 診察

A プロポ(送信機)の点検

①電池及び電池Box内に液漏れ、腐食等無く正常、異常なし

②アンテナ線の現物なし(破損?紛失?)



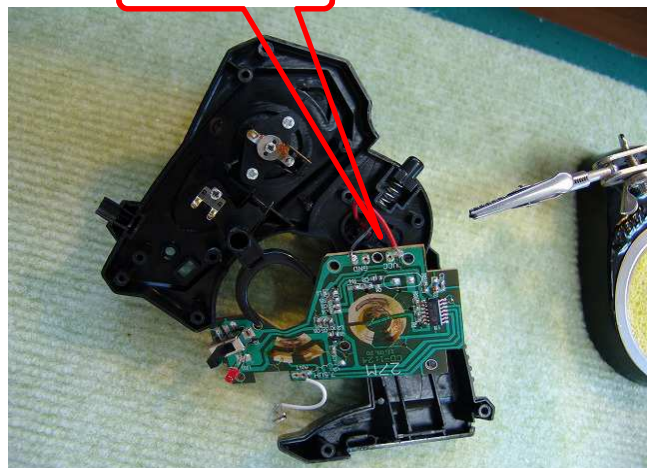
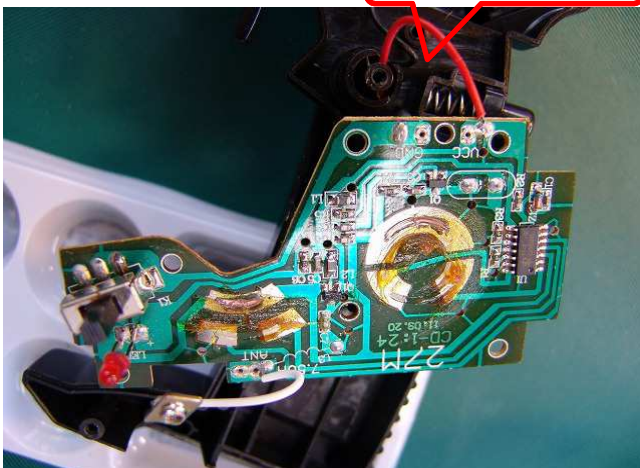
③基板及び配線の点検

※ ハンダのはずれ線(黒線)を確認

※ ハンダのはずれ線(黒線)と端子をハンダ付け

外れた黒線(-)

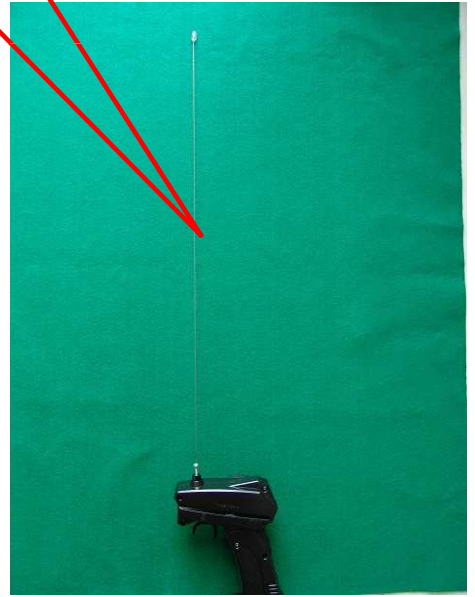
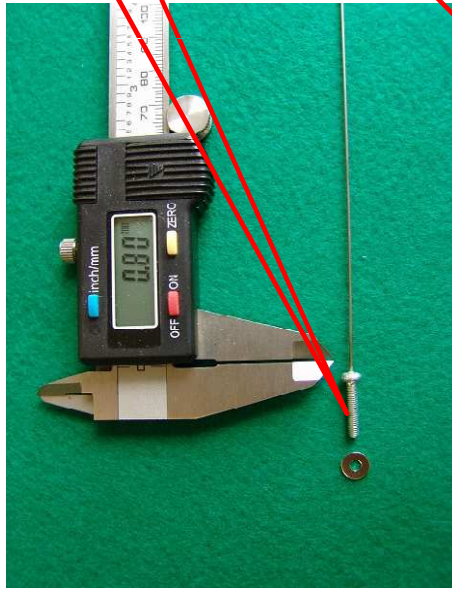
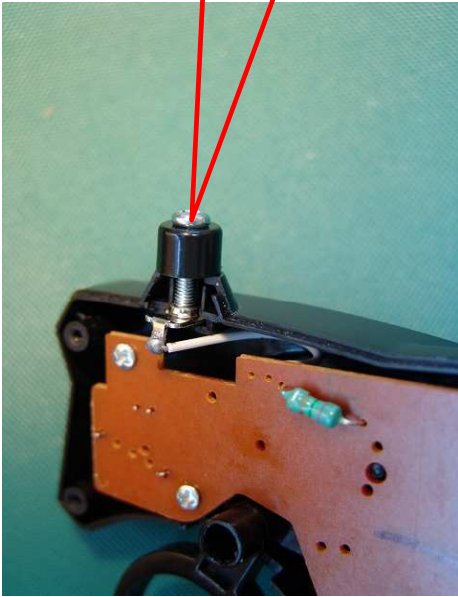
ハンダ付け



※ 紛失した？アンテナの作成

※ なべ小ネジに0.9mmの孔をあけ → ピアノ線をはんだ付け

○ なべ小ネジ M3×15mm ・ ステン平ワッシャー とピアノ線 0.8φ×500mm で作成(27MHZ)



B 車(本体)の点検...ラジコン「GM HUMMER H2 型」

① 「右後輪」の外れと「後部ルーフキャリア」の破断

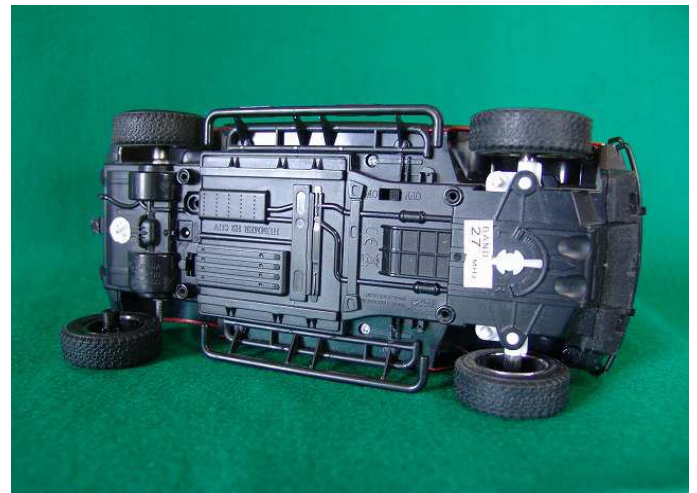


2液混合エポキシ接着剤で固定



瞬間接着剤とプラモデル用接着剤で修復

※単4乾電池5本を確認・5本とも電圧不足



3. 完成・修理完了



※ プロポ(送信機)と アンテナの完成



※ 使用した用材

○2液混合球棒接着剤(2分硬化)



○70°アクリル用接着剤



○瞬間接着剤(アロンアルファ EX)

