

# トイストーリーリバス 修理

平成 28 年 7 月 7 日

ドクター：岩田



1. 症状

SW(両足を開閉)作動しない

2. 診察

①SW 軸(バネの上側)が折れかかり



②頭部 LED 回転軸と SW、回転端子との接合不良

③頭部回転固定円板外れ(空回り)



④LED 配線 2ヶ所断線

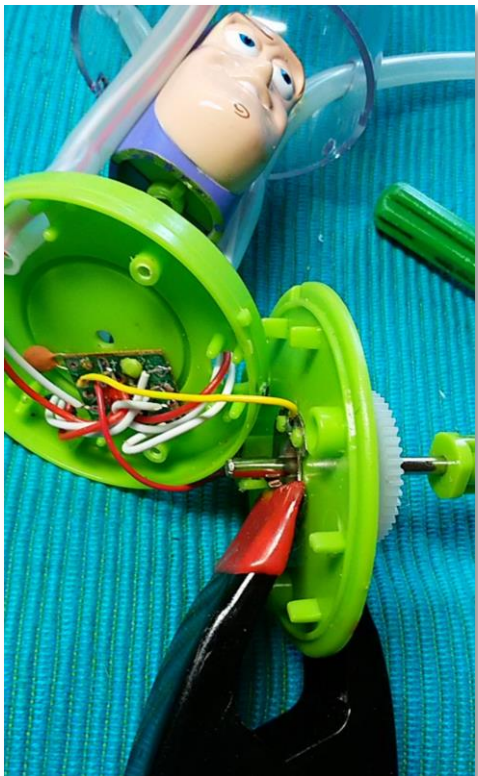
### 3. 治療

①SW 軸折れ再生：ビス(太さ 2.2 長さ 17mm)に、パイプ状プラ部品(太さ 4.2 長さ 10mm)を加工しビスにかぶせ、接着剤ビス止め



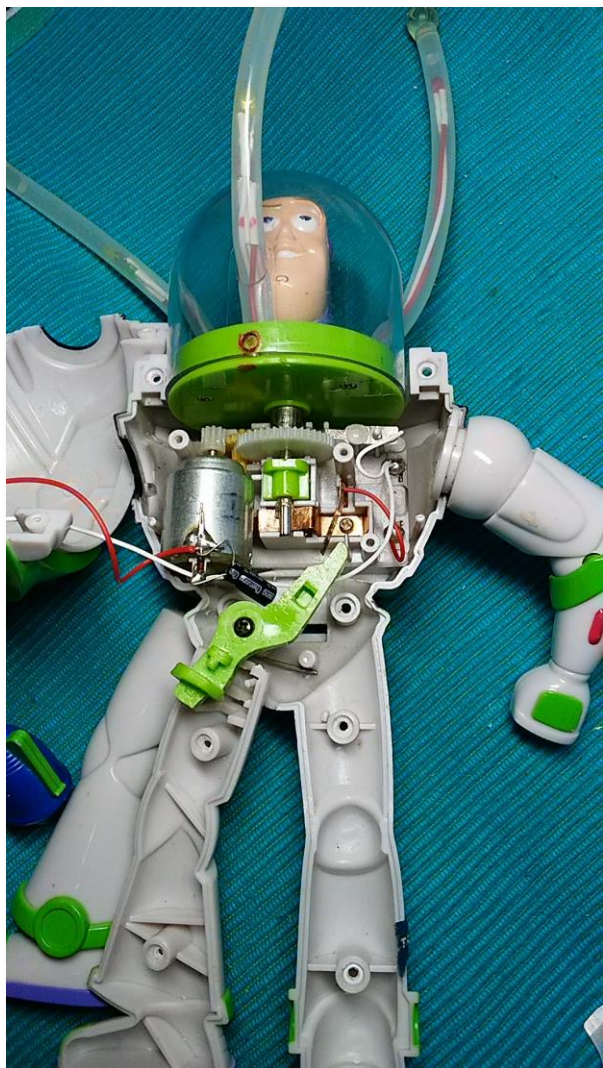
②回転軸の各接点端子を研磨(グリス)、接触強度を増す調整

③頭部固定板ペンチと接着剤で圧着





④ハンダとリード線 2 本交換



4. 組立・コメント

頭部(LED)回転 OK、音静か

5. コメント

電池 BOX(背面)カバー半止めで少し動く

回復度 90%