

わくわく森のどうぶつランド の 修理記録



修理完了・引渡:平成 28 年 8 月 6 日

受付 (N076):平成 28 年 7 月 16 日

担当ドクター : 室井 敏 秀

1. 症状

音が出ない

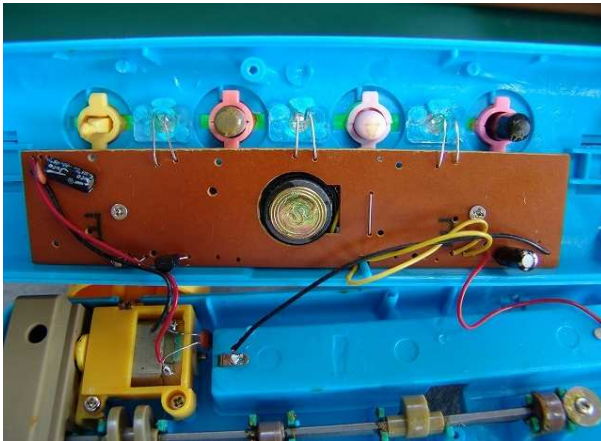
2. 診察

A 本体内部を点検

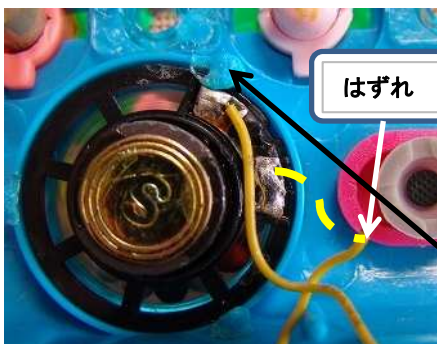
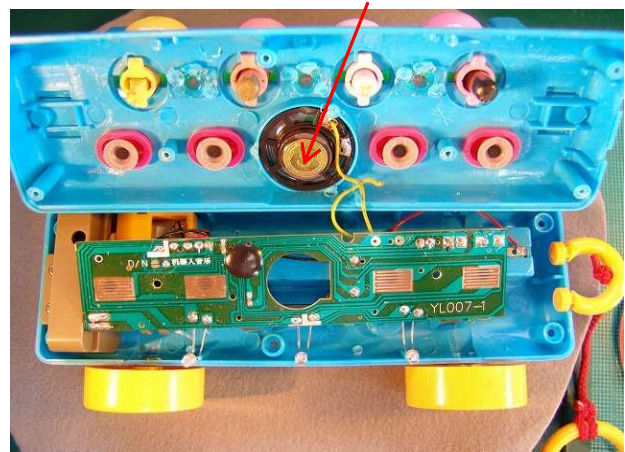
○ 電池及び電池Box内に液漏れ、腐食等無く正常

B スピーカーを点検

○ スピーカー線 1本の、はずれ線を確認。はんだ付けにて修復



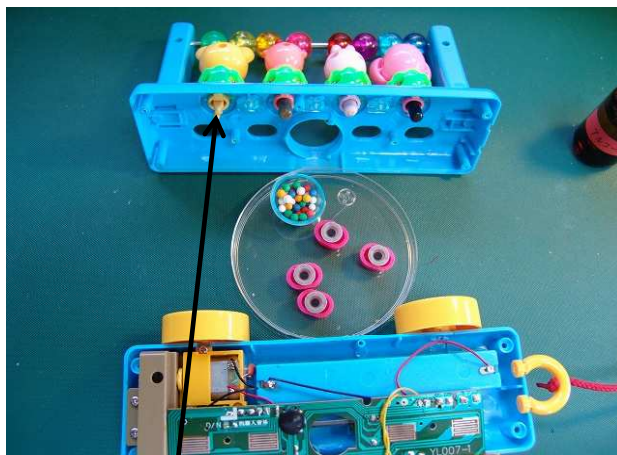
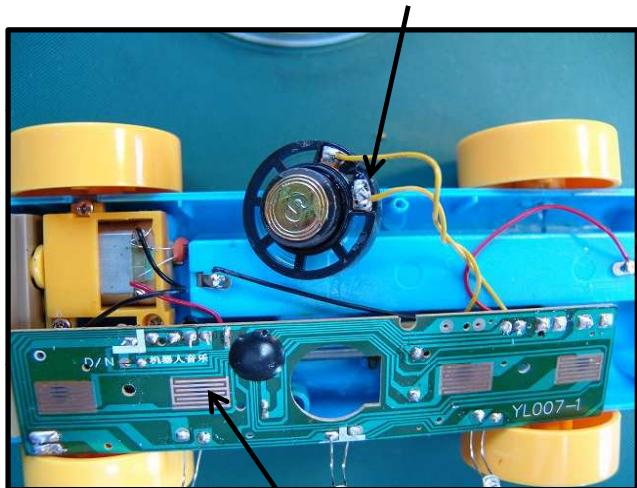
○本体内部とスピーカー



(27φのスピーカー)

○ スピーカーのガタつきの為にはんだがはずれたと思われ
スピーカーをグルーガンでカバーに固定。

○ スピーカー線をはんだ付けにて修復



- 内部整備・回転揺動部にシリコングリスを塗布
- 内部整備・スイッチ接触部を無水アルコールで清拭

3. 修理完了・音声を確認

