

紗絵ちゃん人形 修理

平成 28 年 7 月 25 日

ドクター：岩田



1. 症状
①動かない
2. 診察



紗絵ちゃん人形 修理

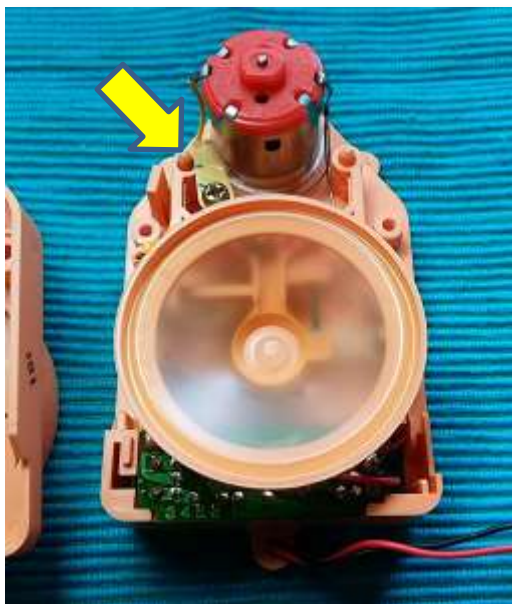
平成 28 年 7 月 25 日
ドクター：岩田

- ①高音で聞き取れず
- ②変形 L 型金属片の外れ有り
- ③音声再生各部の連動が不安定



3. 治療

- ①電池圧を順に下げて 3V で正常
- ②L 型片を元位置にネジ止め（ネジ締めにより音声の調整をする）



- ③振動 SW(SP の裏)の動作をチェック

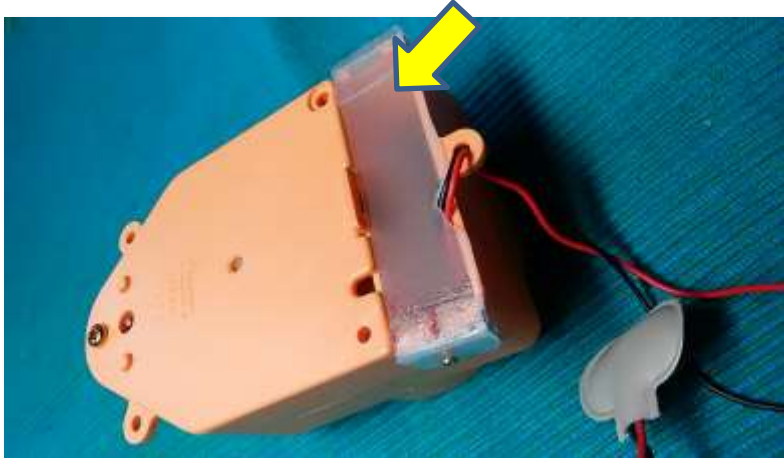
紗絵ちゃん人形 修理

平成 28 年 7 月 25 日

ドクター：岩田

4. 組立、コメント

裏カバーをプラ板で作成



電池 BOX 買入しました



音声パターン 3 通りです



回復度 100%