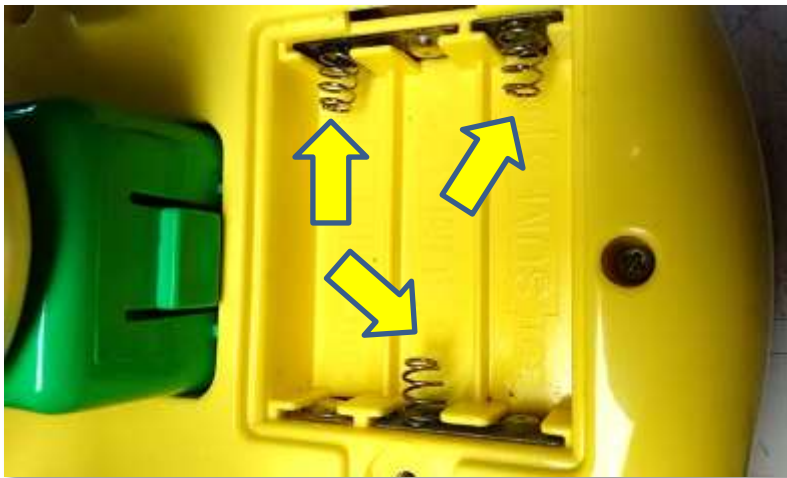


アンパンマンハンドル 修理

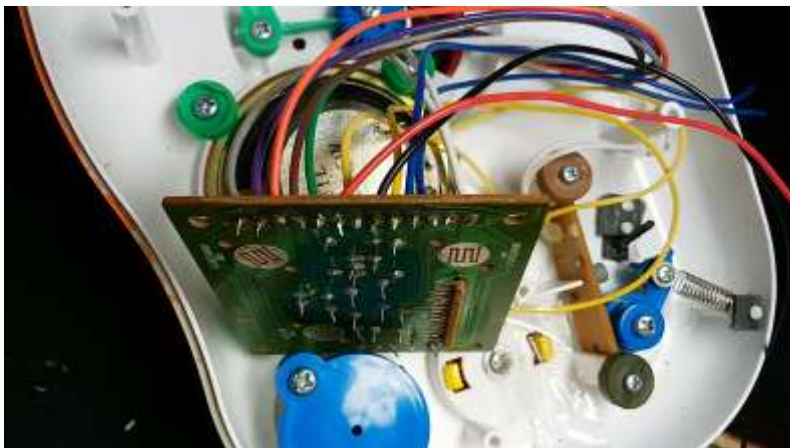
平成 28 年 8 月 7 日
ドクター：岩田



1. 症状
 - ①動かない
 - ②声が出ない
2. 診察
 - ①電池 BOX 腐食汚れ有り



- ②SW(ゴム)5 個接不良



アンパンマンハンドル 修理

平成 28 年 8 月 7 日
ドクター：岩田

③基板(IC)配線 13 本、内 2 本断線と SP 断線 1 本



3. 治療

- ①電池 BOX 清掃研磨グリス
- ②各 SW エタノール等で清掃、研磨
- ③基板配線(13 本)と SP 配線全て再ハンダ



4. 組立



回復度 100%