

ガймベルトの修理報告

平成28年8月22日

Dr 楠瀬 雄章



1 症状

ガймベルトの剣(ナイフ状の剣)が動かない(回転しない)

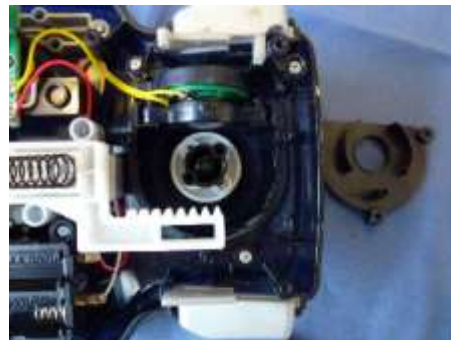
2 診察

剣を動かしてみるが動かない、スイッチを入れると音は出る、解体して確認する事とする

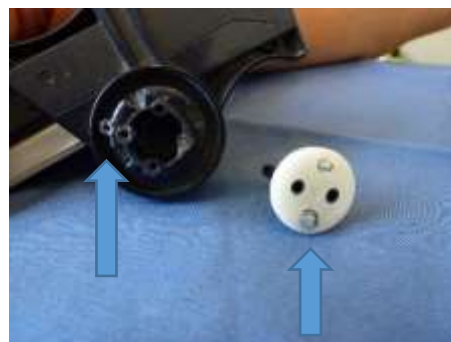
(所有者:おもちゃは相当経年、剣が動けば良との事)



(板状の歯で押すと白い歯車(剣と同軸)が回り剣も回る仕組み、断線はなし)



(歯車を外し内部を点検)



(回転軸(剣に連動)の突起が破損している、以前にも破損か、修理痕跡有)

3 修理

破損している回転軸を修復(Dr竹内さんによる)、回転軸にパーツ(写真下左)をネジ釘により固定し回転軸を修復



(破損箇所)



(修復)



パーツ(写真左)を修復された受軸(写真上)にネジで固定、同パーツの左側突起(黒色)に前出の白い歯車はまり回転軸が修復

4 修理完了

回転軸を「剣」の位置、前出の板状の動きと白い歯車の動きを合わせて(「剣」が写真の位置に来るように)はめ込み固定し、修理完了(修復度 ◎)

