

エルモ君 修理記録

平成 28 年 8 月 25 日

ドクター：竹内博則



1. 症状
全く動かない（長期保存していた）
2. 診察
足裏にあるスイッチを ON にしても、反応しない。
3. 点検および整備
① まず、足の部分から点検



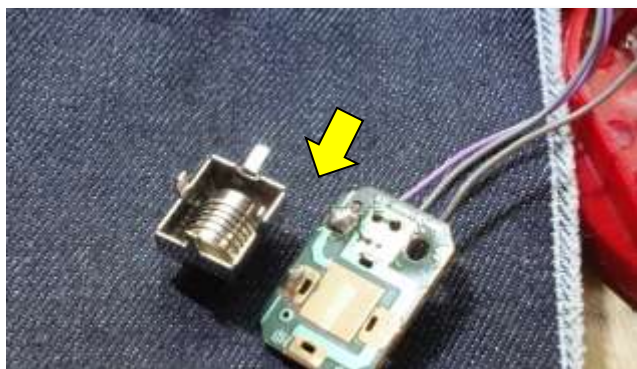
エルモ君 修理記録

平成 28 年 8 月 25 日

ドクター：竹内博則

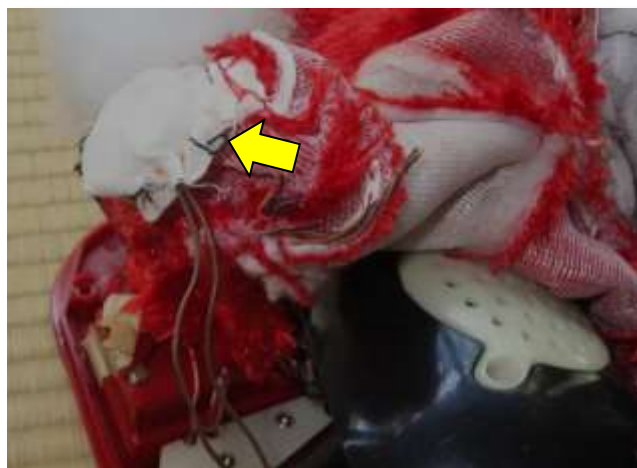


ここまでは
各機能チェックするも異常なし



スイッチ（転倒認識）の整備（磨き）

② むいぐるみを剥がし、各部分をチェックする



左手にプッシュスイッチがあるのを確認
したので点検



エルモ君 修理記録

平成 28 年 8 月 25 日

ドクター：竹内博則

4. 組立・テスト



エルモ君 修理記録

平成 28 年 8 月 25 日

ドクター：竹内博則



足裏のスイッチをONにして、
左手のひらを押しと動きだした
倒すと動きなどが停止する

5. 完成

