

ドラえもんテレビゲーム 修理記録

平成 28 年 9 月 12 日
ドクター：竹内博則



1. 症状

マウスが動かない

2. 診断

①マウス部分を外して、内部をチェック →異常なし



②マウスケーブルの導通をチェック →時々導通なしで、8 芯間で時々導通がある

③マウスケーブルの断線と診断、芯線間で導通があるのは??

交換用コネクタが入手できないので、コネクタを外してみると下記のようにになっている
(簡単には外れずに苦労した)

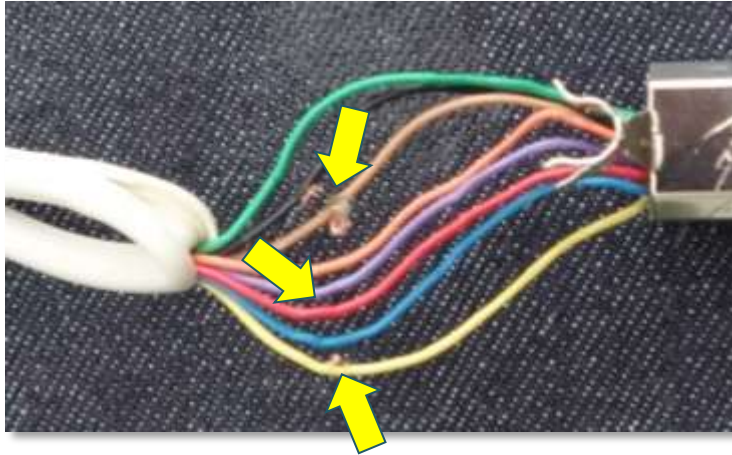


ドラえもんテレビゲーム 修理記録

平成 28 年 9 月 12 日

ドクター：竹内博則

※芯線 8 本のように



ケーブルは 8 芯で、
一部の線で被覆が破れて、芯線がでてい
る（ショートの可能性）
また、折れて断線している芯線もある

3. 治療

ケーブルの破損箇所 4cm 切り取り（芯線すべて）正常な部分をコネクタとつなぐ
芯線 8 本の半田付け部分を熱収縮パイプ（スミチューブ）で被覆する

4. 組立・完成

