

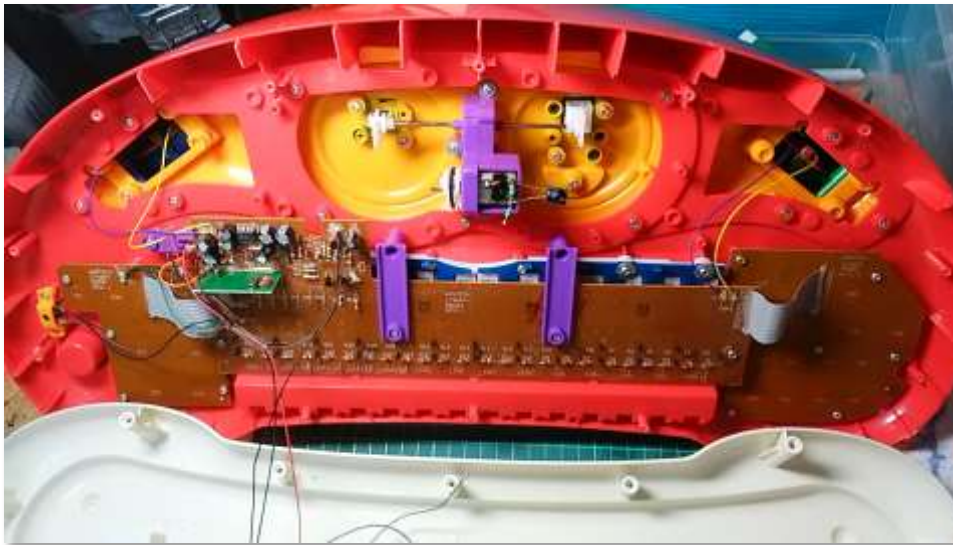
アンパンマンピアノ 修理

平成 28 年 9 月 15 日

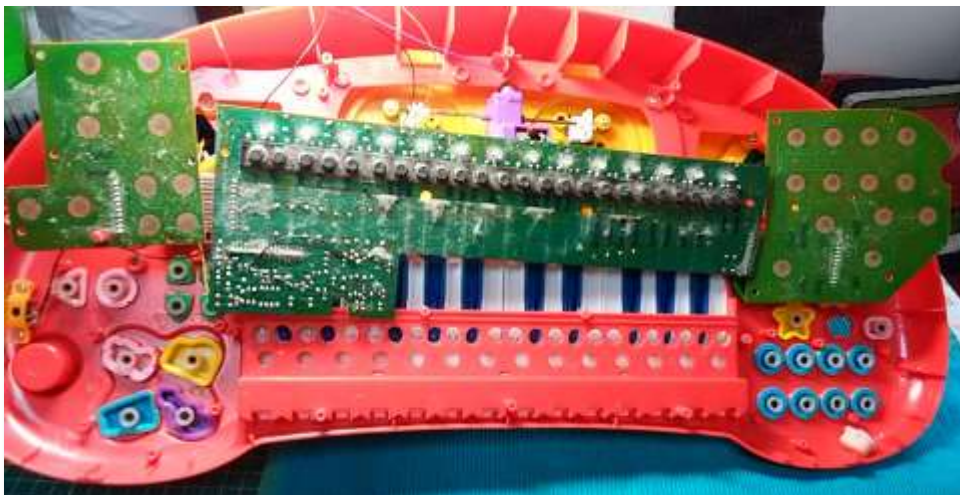
ドクター：岩田



1. 症状
全く動かない、鳴らない
2. 診察・治療
① 電池 BOX、左 SP 共に断線《ハンダ処置》



- ② 各ゴム SW と鍵盤ゴム SW の接点汚れ有り《全て清掃チェック》

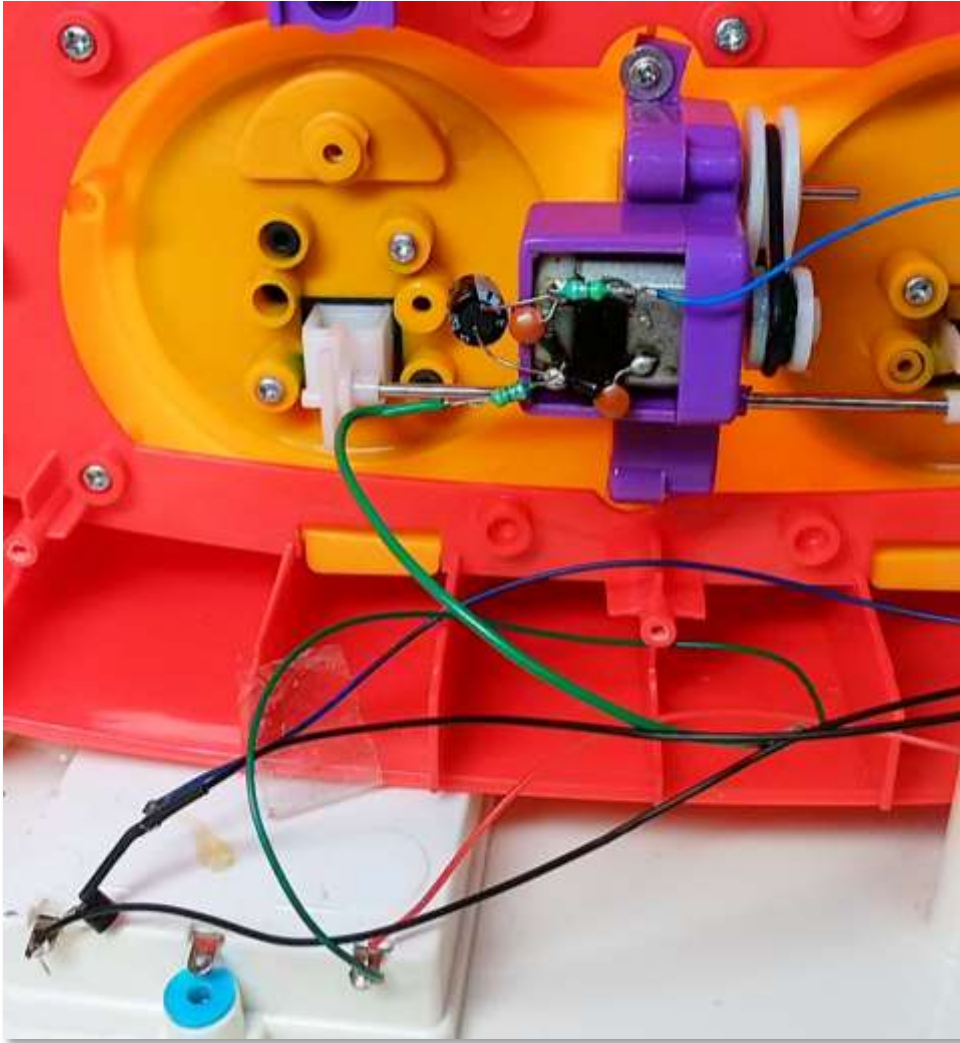


アンパンマンピアノ 修理

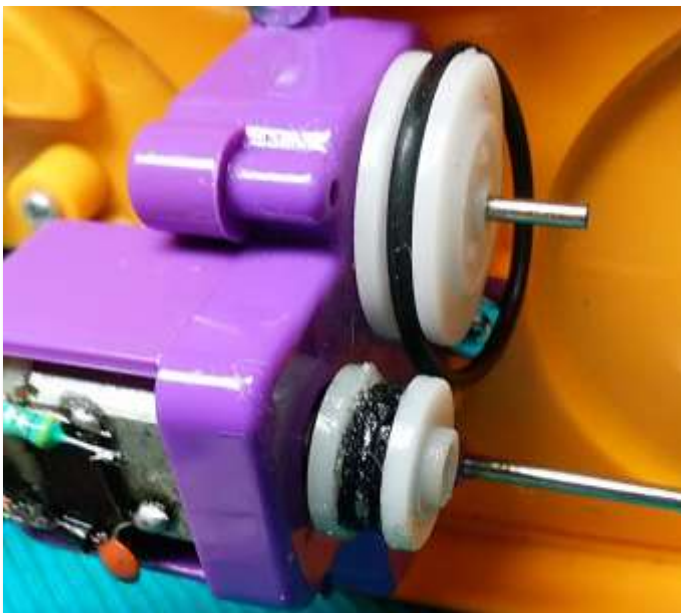
平成 28 年 9 月 15 日

ドクター：岩田

- ③ 人形用モーター断線《リード配線継ぎ足してハンダ》



- ④ モーターのリングベルトが空回り《プーリ溝へ糸を巻き調整、接着剤で固める》



アンパンマンピアノ 修理

平成 28 年 9 月 15 日

ドクター：岩田

3. その他

紛失の電池ボックス蓋：ポリプロピレン(厚さ 1.2mm)で作成。



4. 完成



回復度 100%