

# クレーンゲーム 修理

平成 28 年 9 月 20 日

ドクター：岩田

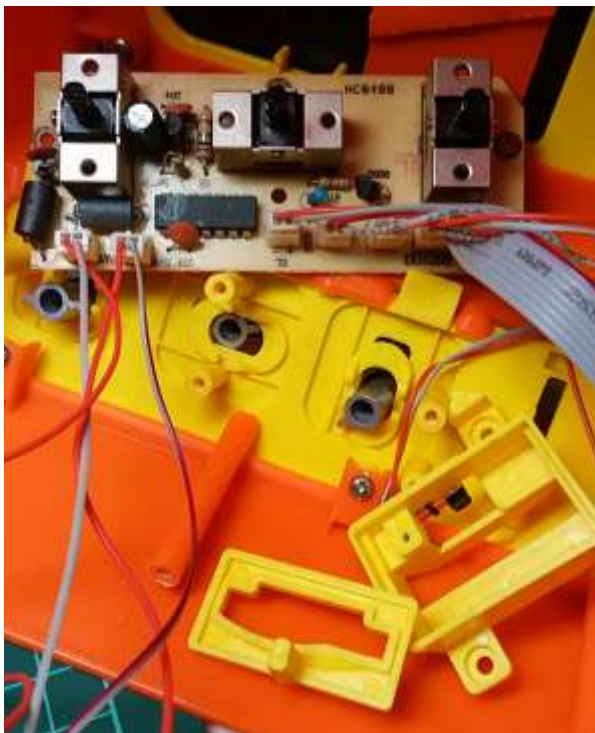


## 1. 症状

- ① 横用レバーのセット外れ
- ② コイン SW が入らない

## 2. 診察

- ① レバー SW 破損で BOX に収まらず
- ② コイン SW の押す部品外れ



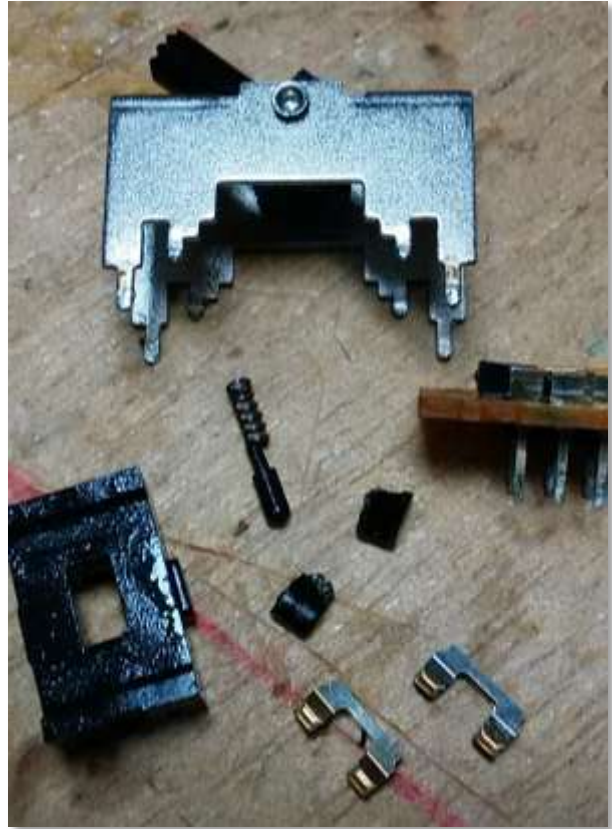
# クレーンゲーム 修理

平成 28 年 9 月 20 日

ドクター：岩田

## 3. 治療

①レバーSW を分解するも内部破損、修理不可で交換



②コイン SW を再セットして接点研磨

## 4. 組立・コメント



回復度 100%

レバー操作やさしくね