

松ぼっくい置き時計 修理記録

平成 28 年 10 月 14 日

ドクター：竹内博則



1. 症状

オルゴールのゼンマイが巻けない

2. 診断

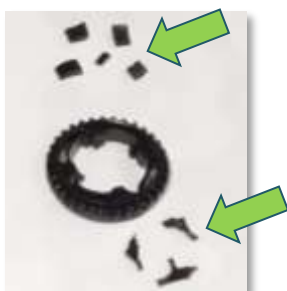
オルゴールを取り外し、内部を診察



- ・ゼンマイカバー取り付け部の破損し、ドラムが持ち上がる



- ・ゼンマイ側ギアの空転防止部が破損（本来はギアの内部にある）



松ぼっくい置き時計 修理記録

平成 28 年 10 月 14 日

ドクター：竹内博則

- ・ドラム側ギアの潰れ



3. 治療

オルゴール部品の修復を検討するも不可であり、
新品オルゴールと交換する

4. 組立・完成

- ・時計へ組み込み、グルーガンで脱落防止
プラギア部に潤滑剤塗布

