

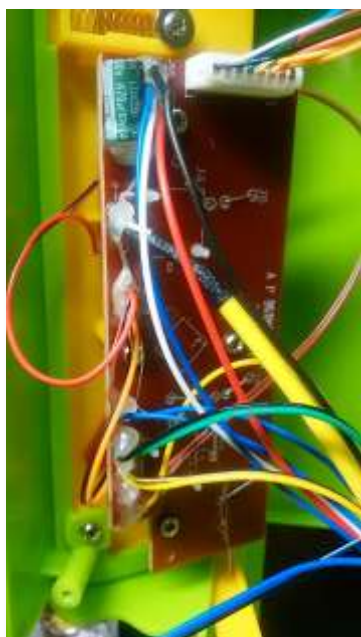
# クレーンゲーム 修理

平成 28 年 11 月 22 日

ドクター：岩田



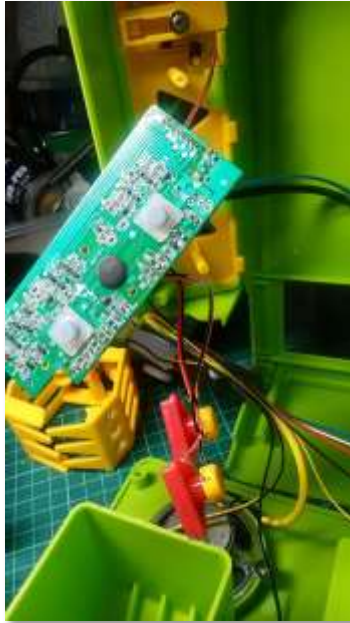
1. 症状  
音がでない  
動かない (SW が入らない)
2. 診察  
基板、スピーカー、スイッチ (コイン) の回路不良
3. 治療
  - ①スピーカーリード線 2 本交換
  - ②スイッチ (コイン) リード線外れ断線・・・ハンダ付け
  - ③ヒューズ交換
  - ④クレーン巻き上げモーターのリード線の内部断線部分をハンダで接続



# クレーンゲーム 修理

平成 28 年 11 月 22 日

ドクター：岩田



## 4. 組立・コメント

スピーカーからノイズ（クリック音）が時々でる  
ギアの回転が高いかな？



回復度 95%