

仮面ライダーガймベルトの修理報告

平成28年12月23日

Dr 楠瀬 雄章

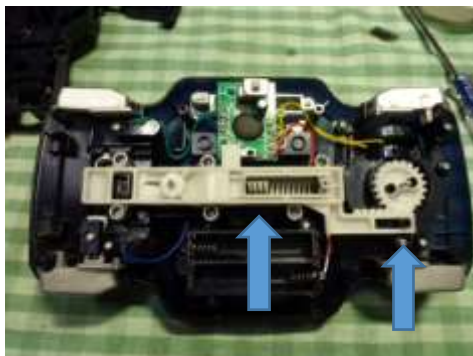


1 症状

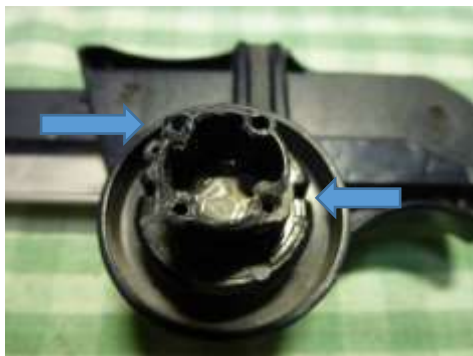
ガймベルトの剣(ナイフ状の剣)は回るが元の位置に戻らない

2 診察

剣は回るが元の位置に戻らない、スイッチを入れると音は出る、内部を点検する



板状の歯で白い歯車を押すと歯車(剣と同軸)が回り剣も回る
バネで板が元に戻ると剣も元に戻る仕組み。断線なし。



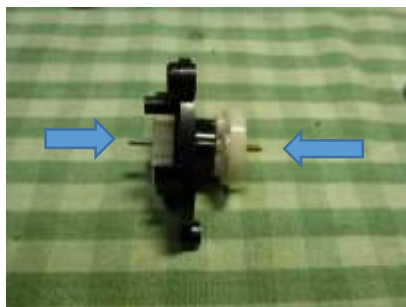
剣(左写真)と本体(右写真)を繋ぐパーツが緩み分離(前回ネジ釘で固定修復)した為に、上記した動き(元に戻る)が出来なくなっている

3 修理完了

仮面ライダーガймベルトの修理報告

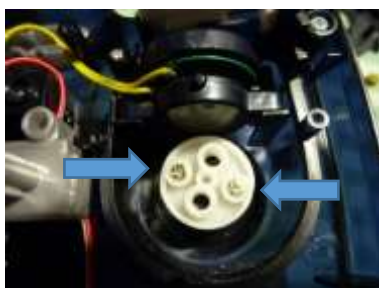
平成28年12月23日

Dr 楠瀬 雄章



緩み外れた繋ぐパーツ、右抜けたネジ釘、左パーツ固定の軸

剣 (左)、繋ぎパーツ (右下)、ネジ釘 (2mm×20mm)、歯車 (右上)



ネジ釘で固定 (今回は本体底部にまでねじ込み固定した)

歯車固定パーツを差し込む



固定パーツにふたを被せ固定

歯車を差し込み修復終了



回転軸を剣が写真の位置に来るようにはめ込み固定し、修理完了 (修復度 ◎)