

# アンパンマンの消防車 修理記録

平成 29 年 1 月 27 日  
ドクター：竹内博則



## 1. 症状

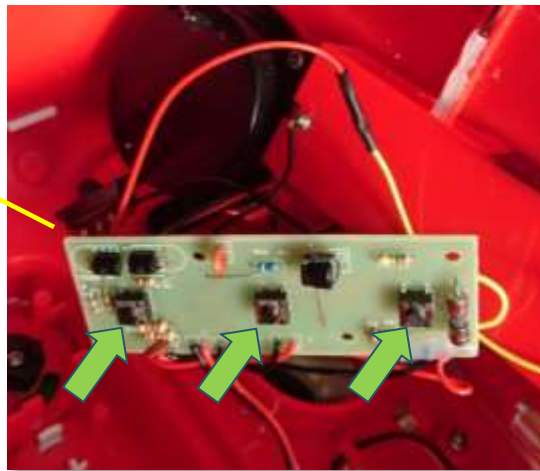
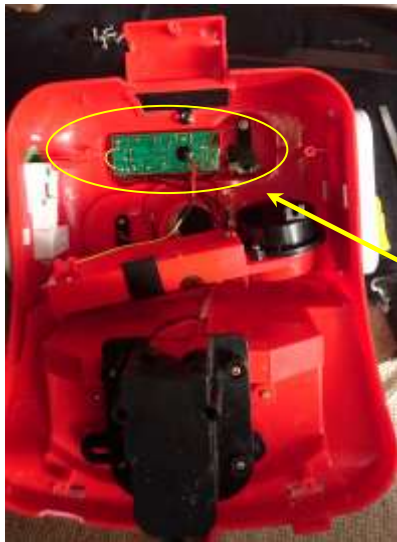
全く動かない

## 2. 診察

- ・電池ボックス→電池ばね腐食があり、試行的に届く範囲で磨くと、キースイッチおよび3個釘の内1個から音が出だした
- ・運転席の人形が動かない
- ・消火ホースが動かない

## 3. 治療

- ・電池ばね研磨
- ・釘操作のタクトスイッチ点検  
左端が ON にしても導通がなし→**タクトスイッチ交換**→3個の釘とも音が出だした



タクトスイッチ



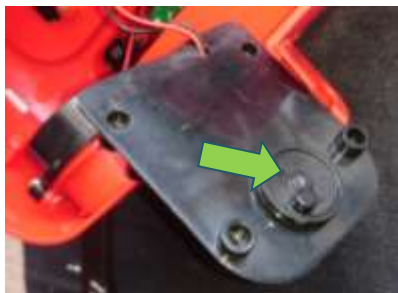
- ・運転席のアンパンマン人形駆動点検



# アンパンマンの消防車 修理記録

平成 29 年 1 月 27 日

ドクター：竹内博則



プーリーの穴が大きくなって、軸の回転が  
伝わらない→**接着剤で固定**

- ・消火ホースを引っ張ると、元に戻らない



ホース巻取りプーリーの穴が大きくなって、軸  
に回転が伝わらない→**接着剤で固定**



## 4. 組立・完成

