

ショベルカー 修理

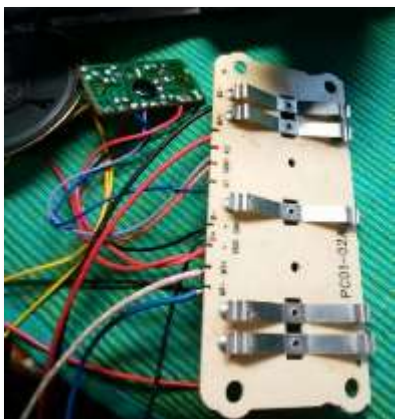
平成 29 年 2 月 9 日
ドクター：岩田



1. 症状
 - ①アーム動かず
 - ②ショベル動き緩慢
 - ③手元レバー破損(2本)
2. 診察
アーム用のギア外れとショベル用ギアの緩み
3. 治療
 - ①ギア再セット、グリス



- ②スイッチ研磨と調整



③破損レバーの修復



④使用修復剤

- ・竹 [太さ 18 mm長さ 7 cm]2 本
- ・点灯管[グロー]2 個
- ・ジャバラホース(おもちゃ掃除機より) [太さ 25 mm長さ 8 cm]
- ・小タッピングビス 4 本、ビス[太さ 3 mm長さ 20 mm]2 本



4. 組立・コメント

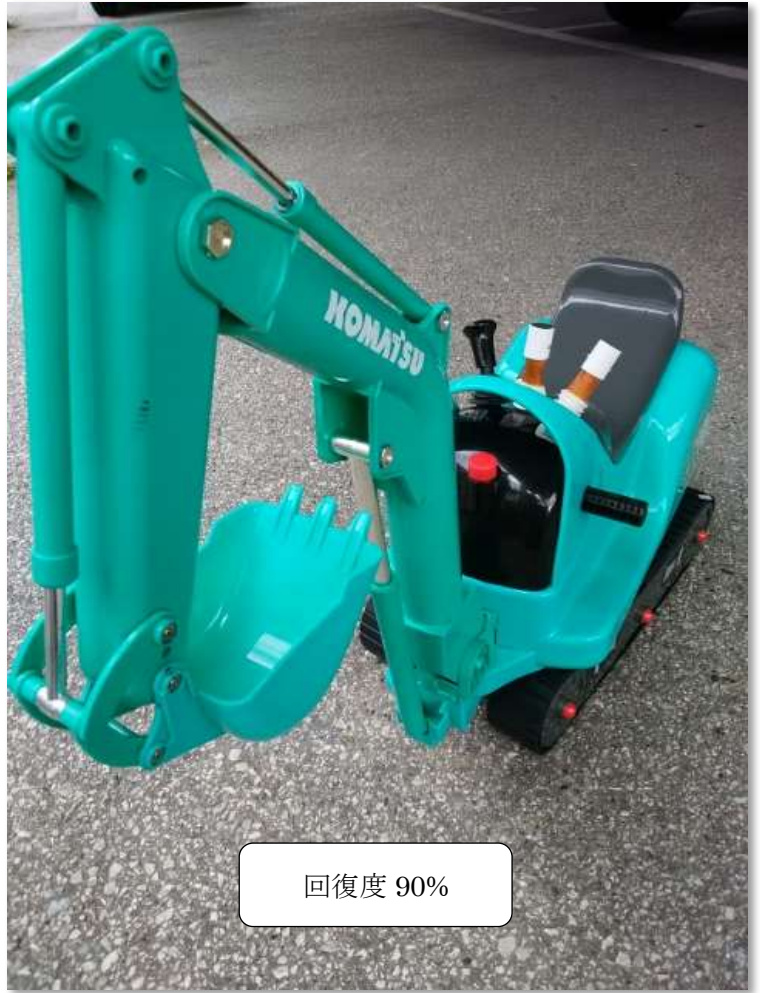
アーム分解時にネジ固着の為、やむを得ずカネノコを使用「傷口をプラリペアで修復」



ショベルカー 修理

平成 29 年 2 月 9 日

ドクター：岩田



回復度 90%