

救急車 修理

平成 29 年 2 月 22 日

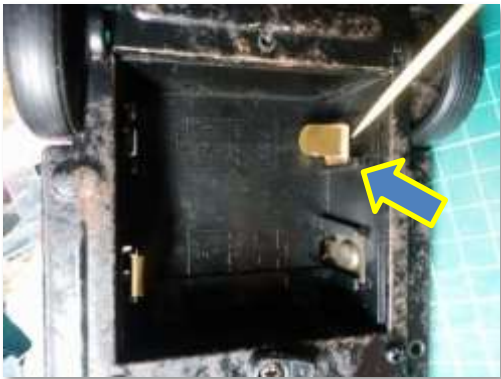
ドクター：岩田



1. 症状
動かない

2. 診察

① 電池 box の板バネ(一側)折れかかり



② モーター端子の断線

③ 押し SW 端子(救急サイレンと回転灯変換)の断線

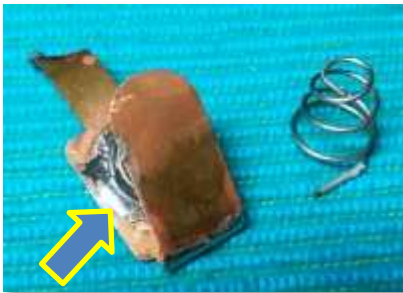


- ④ 左側の拡声器？ の脱落破損



3. 治療

- ① 板バネの内側へ小スプリングを挿入しハンダ固定補強



- ② モーター端子と押 SW 端子それぞれハンダ

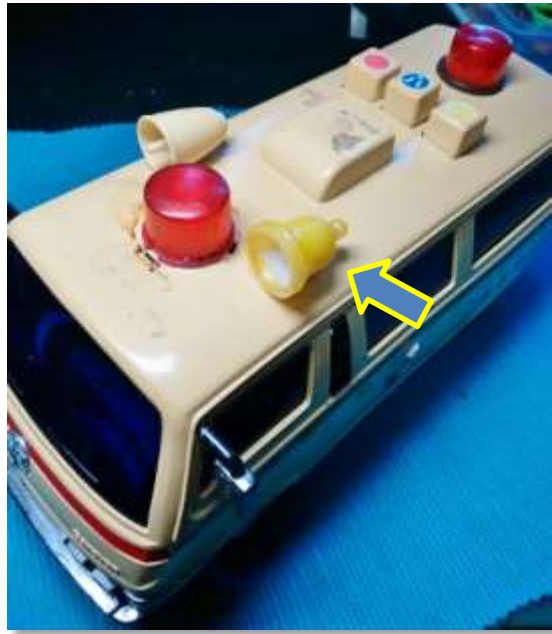


救急車 修理

平成 29 年 2 月 22 日

ドクター：岩田

- ③ 破損拡声器を プラスチック廃材 2 個で、ネジ、プラペリア、接着剤使用で再生



4. 組立・コメント

拡声器再生は原型通り出来ず、すみません。



回復度 90%