

くまもん(ムービングトイパンバーカー)の修理記録



修理完了・引渡：平成 29 年 3 月 12 日

受付 (K298E)：平成 29 年 2 月 26 日

担当ドクター：室井敏秀

回復度：100%

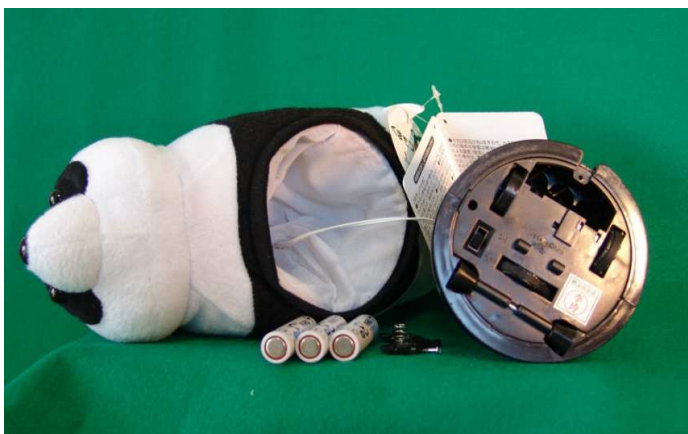
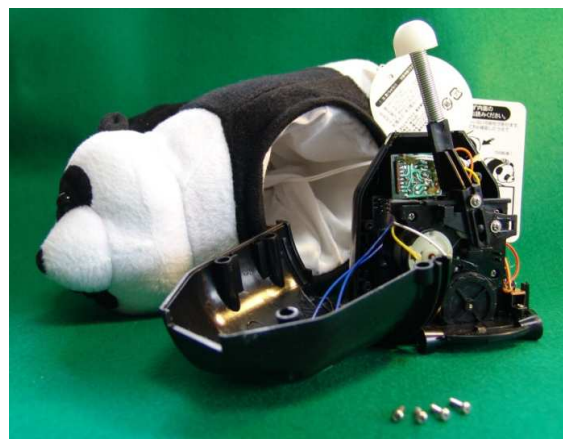
1. 症状

① まったく動かない

2. 診察

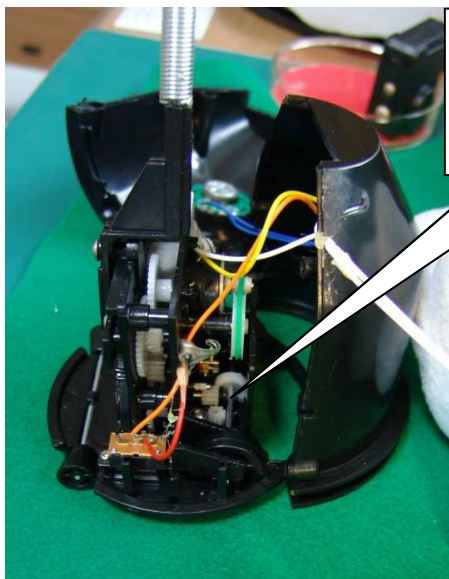
① 電池の状態と電池ボックスの点検

電圧・電池ボックス共に…正常できれい

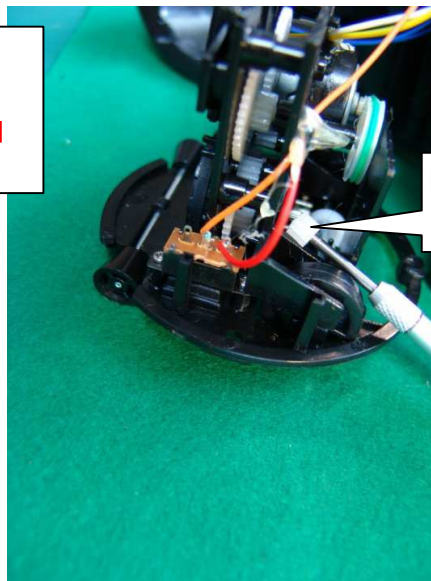


② 本体内部の点検

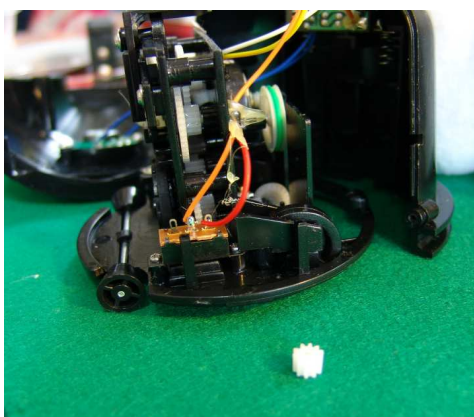
「ピニオン歯車」の破損と判明



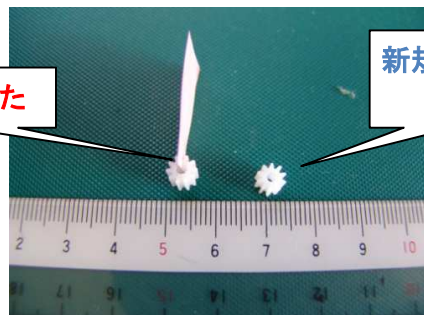
脱落していた
「ピニオン歯車」



「ピニオン歯車」
の取り出し



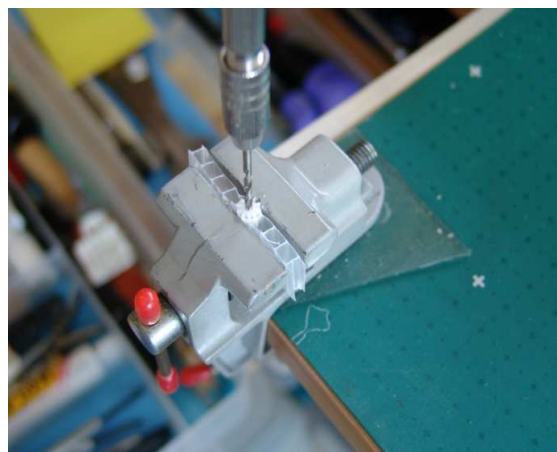
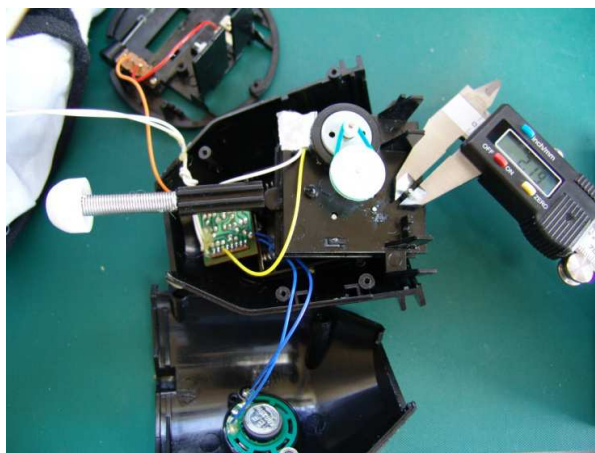
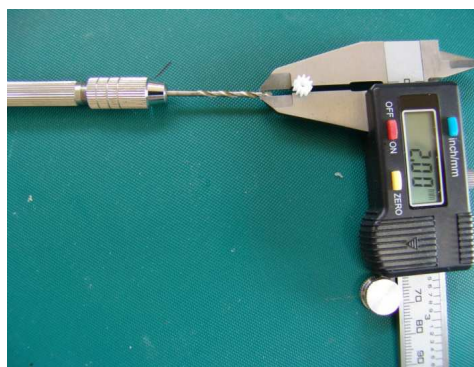
破断していた



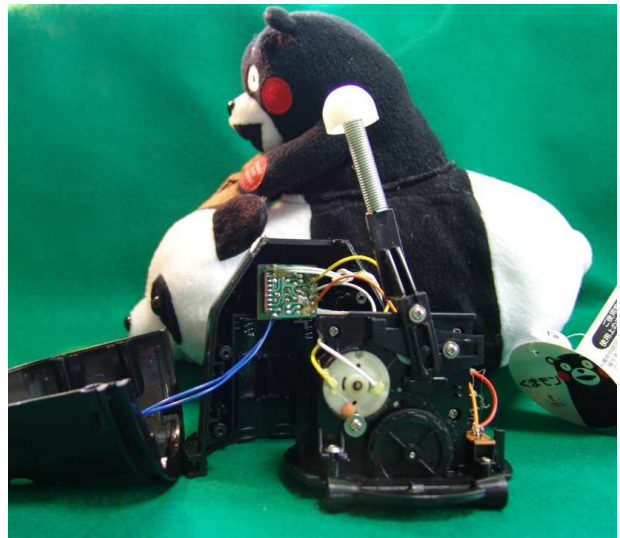
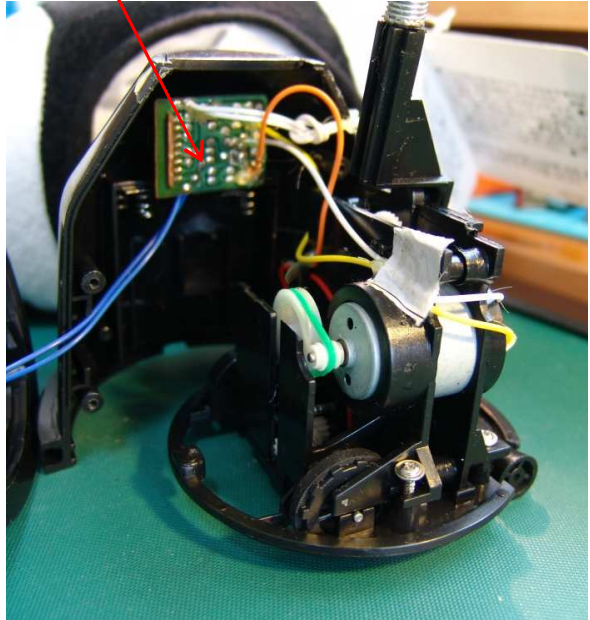
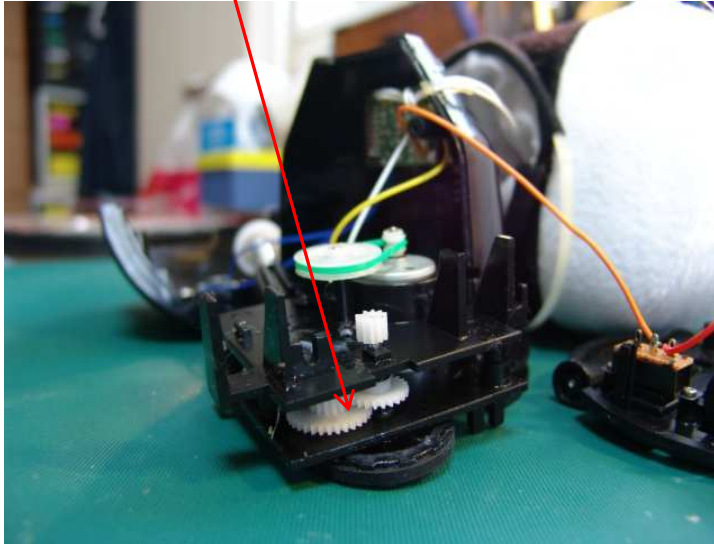
新規の「ピニオン
歯車」

☆ 在庫品=10T×d1.9φの「ピニオン歯車」を使用

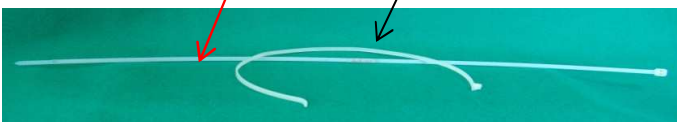
○ 「ピニオン歯車」の軸孔を加工



- ※ 基板部を「無水アルコール」で清拭、「接点復活剤」を塗布
- ※ 歯車部に「セラミックグリス」を塗布
- ※ 結束バンドの作成(市販バンドの寸法不足の為)



新作した結束バンドと取り外したバンド



※使用した用材

