

アンパンマンのベビージム 修理

平成 29 年 4 月 2 日
ドクター：岩田



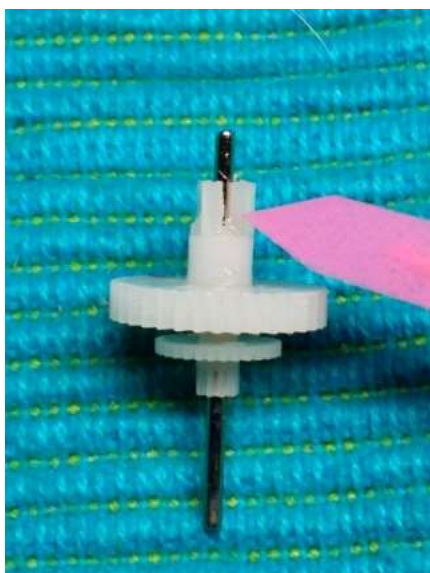
1. 症状

回らず、いないいないばあをしない

2. 診察

① 回転軸の空回り

② モーター、ギア box 内のギア 1 個の歯こぼれと割れ有り



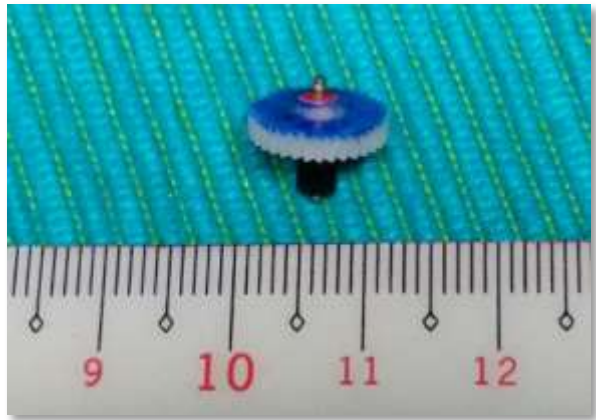
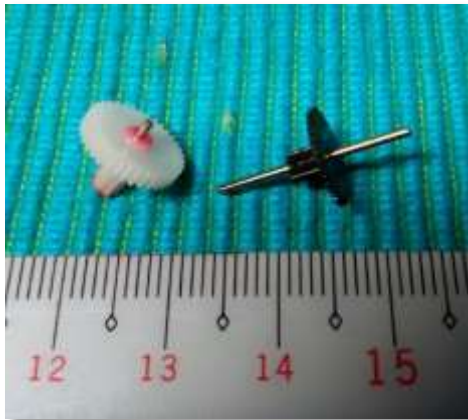
アンパンマンのベビージム 修理

平成 29 年 4 月 2 日

ドクター：岩田

3. 治療

- ① 各 SW エタノールで清掃
- ② 破損ギアの補強(プラペリア)するも、直ぐに割れる《部材が小さく薄い為》
- ③ プラペリアで数回作成するも、使用に耐えず
- ④ 別のギア[時計のギア]と合わせ接着



4. 組立・コメント

作成ギアの歯数(9)で、元が(8)なので、回転速度が少し遅いかな？



回復度 95%