

犬のぬいぐるみ(黄のくびわ) 修理記録



修理完了・ : 平成 29 年 4 月 15 日

受付 (K005) : 平成 29 年 4 月 9 日

担当ドクター : 室井敏秀



回復度 : 100%

☆ 処 置

※ 右側足の連結ロット→関節部分割れ補修

1. 症状

① 一部動かない

2. 診察

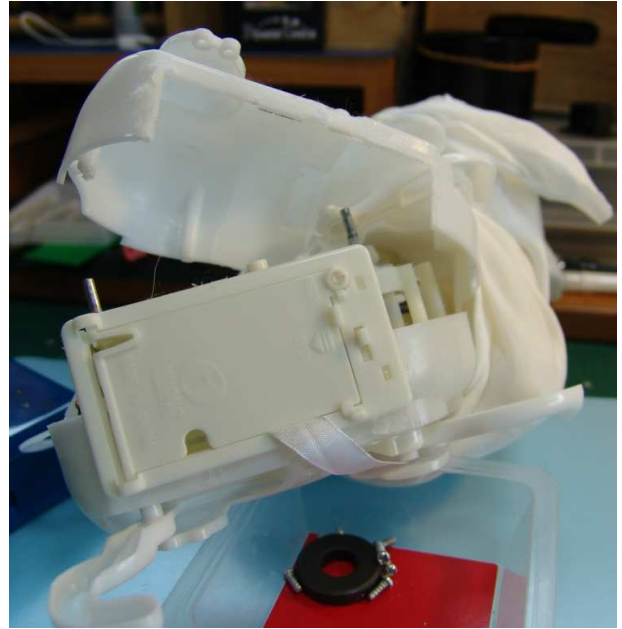
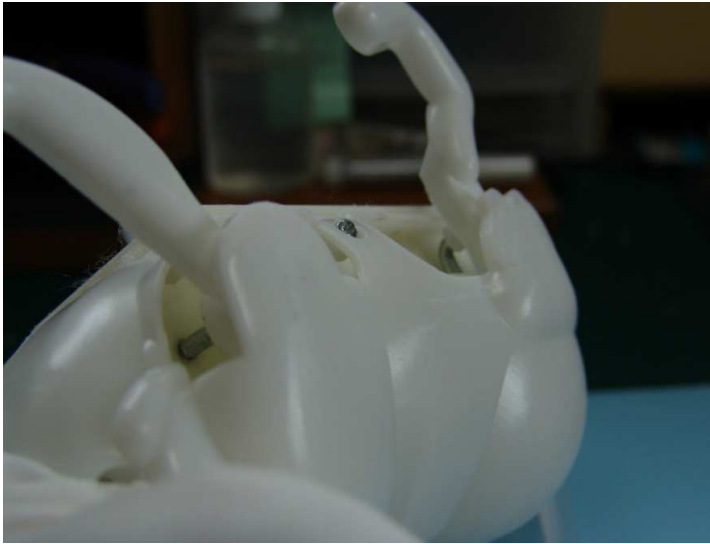
① 電池の状態と電池ボックスの点検

電圧・電池ボックス…正常できれい

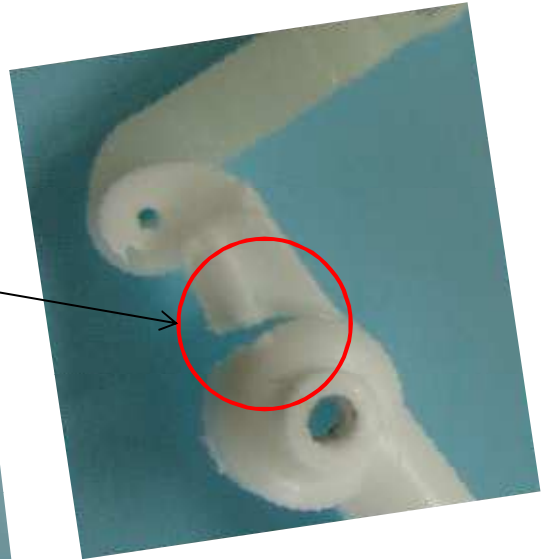
※ ぬいぐるみ を 剥がし機構部分を確認

② 本体の内部を点検

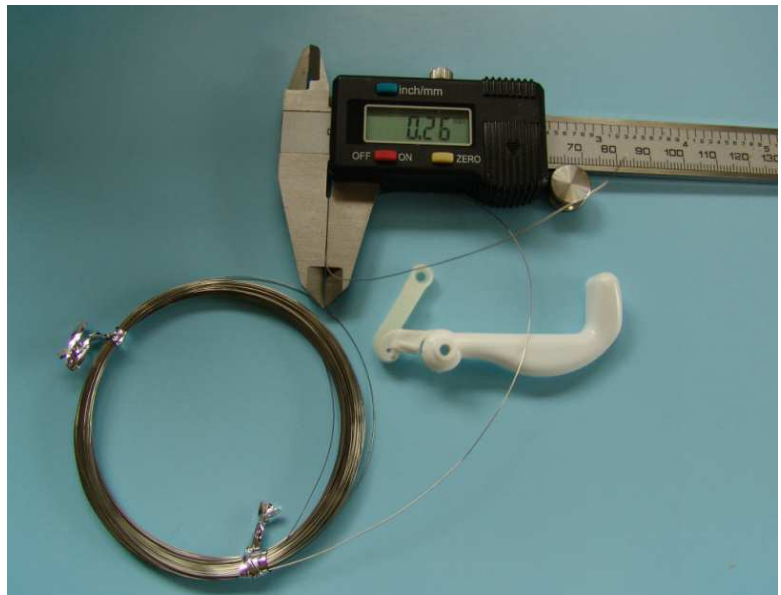
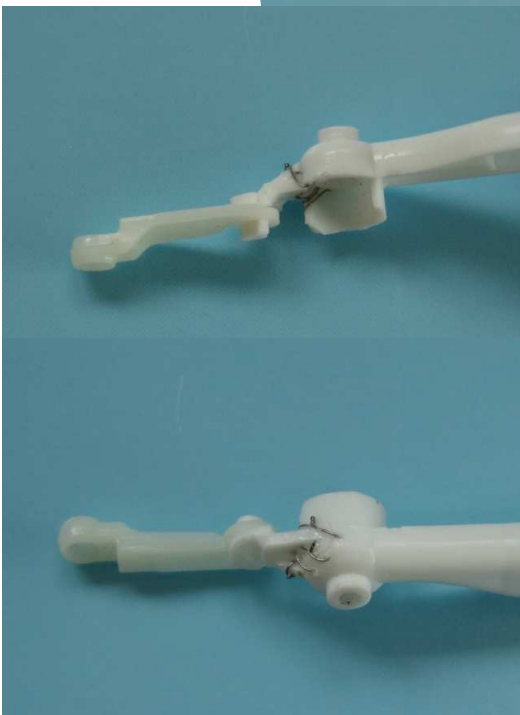




※ 右側前足の→関節部、割れを確認



※ スチール針金 0.26mmφと瞬間接着剤PPXで補強





※ 補強修復後の「あかちゃんチワワ」



※使用用材



・瞬間接着剤PPX ・シリコンスプレー