

# 魔法のステッキ 修理

平成 29 年 4 月 18 日

ドクター：岩田

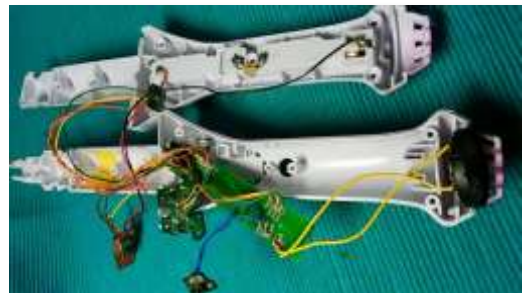
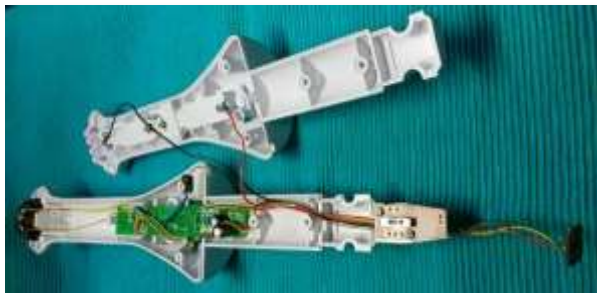


## 1. 症状

全く動かない

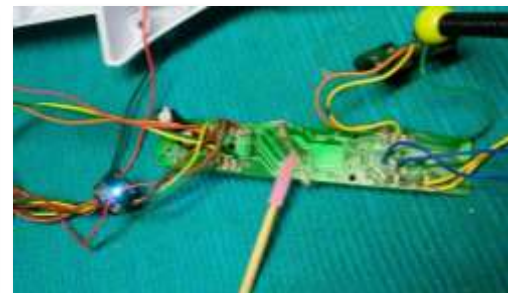
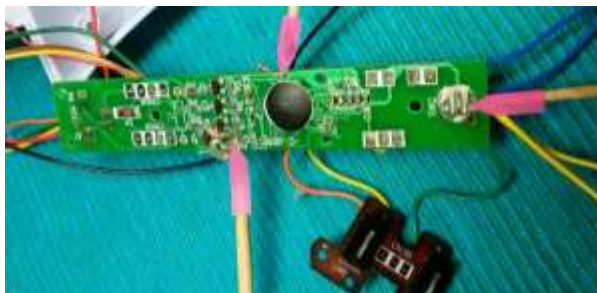
## 2. 診察

- ① 腐食に依る基板回路(抵抗、SW)の離脱
- ② ヒューズ抵抗切れ
- ③ リード線劣化



## 3. 治療

- ① 導電性接着剤で基板 SW を補修
- ② 離脱のチップ抵抗「104」の代用にカーボン抵抗(100kΩ)を接続
- ③ ヒューズ(0.5A)と、全リード線(17本)交換



## 4. 組立・コメント

- ① 補修 SW(押しゴム)の長期使用不安です
- ② 抵抗接続に小エナメル線で導電性接着剤とハンダで接着しています、振動に弱いかも。



回復度 90%