

# キティの携帯電話 修理

平成 29 年 4 月 28 日  
ドクター：岩田



1. 症状  
音、声が出ない
2. 診察  
① SW 入らず、基板 IC(+側)回路パターン切れ



- ② 基板リード線(5本)断線外れ



- ③ SP コイルの磁石が脱落



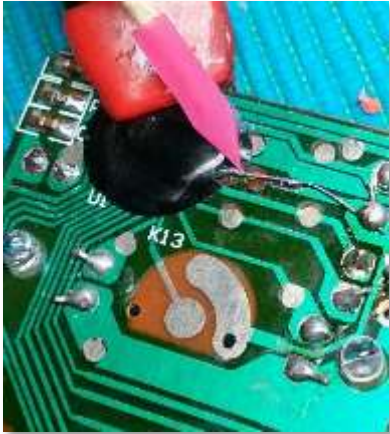
# キティーの携帯電話 修理

平成 29 年 4 月 28 日

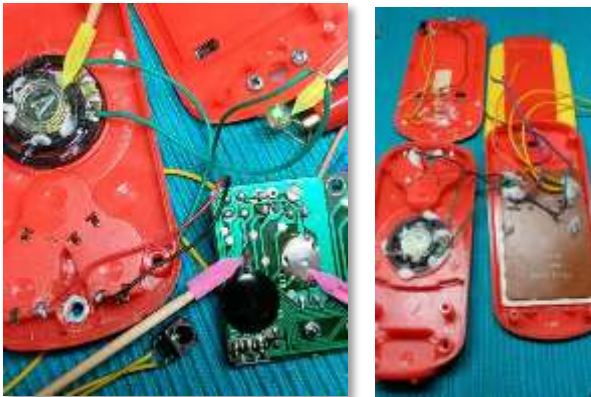
ドクター：岩田

## 3. 治療

- ① パターン切れ箇所をエナメル線にてハンダで修復



- ② 押し SW(丸ステン板)基板外れ止め接着
- ③ 各リード線(9本)を、つなぎ及び交換
- ④ LED(3mm)1本交換



## 4. 組立・コメント

電源 SW 無く、常に通電状態の為(IC 内部短絡?)数時間で電圧低下に成るので電池 SW(ON.OFF)・・・〔長 8.5 巾 3.5 高 3.5 各mm足 2 本〕を設けました、使用後は必ず SW を切ってね。



回復度 90%